

## Podstawowe informacje



## Dane techniczne projektu

<b>Całkowita powierzchnia</b>	<b>172.49 m<sup>2</sup></b>
<b>Powierzchnia użytkowa</b>	<b>135 m<sup>2</sup></b>
<b>Powierzchnia zabudowy</b>	<b>169.33 m<sup>2</sup></b>
<b>Powierzchnia dachu</b>	<b>159.11 m<sup>2</sup></b>
<b>Kubatura</b>	<b>726.46 m<sup>3</sup></b>
<b>Wymiary budynku</b>	<b>16.50 x 10.40 m</b>
<b>Kąt nachylenia</b>	<b>22°</b>
<b>Wysokość budynku</b>	<b>8.64 m</b>
<b>Wymiary działki</b>	<b>23.50 x 20.20 m</b>



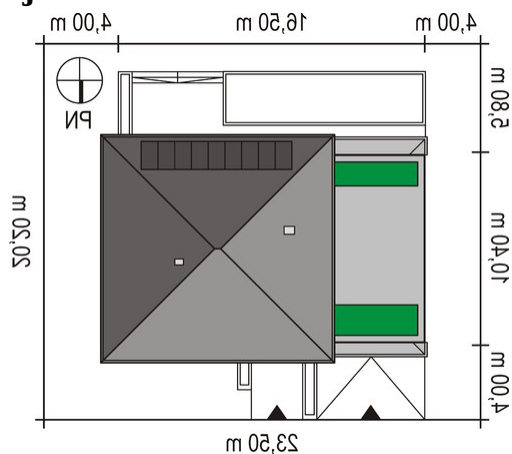
## Opis projektu

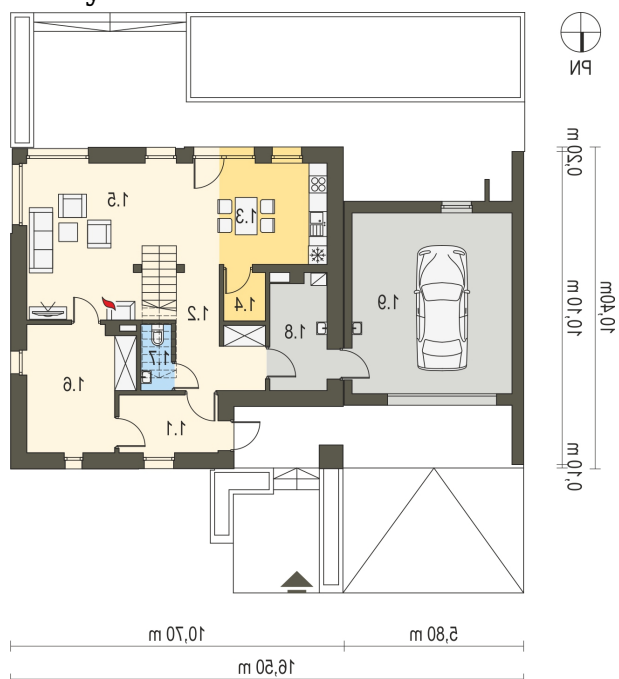
Dom piętrowy dla 4-5-osobowej rodziny, przeznaczony na działkę z wjazdem od strony północnej. Budynek o klasycznej formie architektury i prostej konstrukcji jest niedrogi w realizacji, a rekomendowane rozwiązania technologiczne gwarantują niskie koszty jego ogrzewania. Dom zaprojektowany w standardzie niskoenergetycznym NF40.

## Elewacje

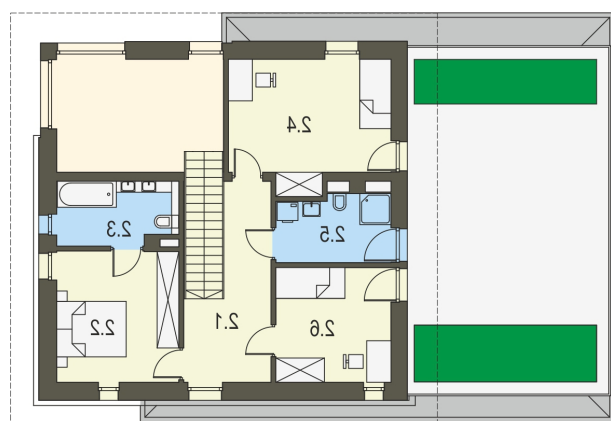


## Sytuacje



**Rzuty**

**Parter 104.80 m<sup>2</sup>**

Wiatrołap	5.91 m <sup>2</sup>
Hol	8.47 m <sup>2</sup>
Kuchnia z jadalnią	15.88 m <sup>2</sup>
Spizarnia	2.09 m <sup>2</sup>
Salon	21.53 m <sup>2</sup>
Gabinet	12.78 m <sup>2</sup>
Toaleta	1.63 m <sup>2</sup>
Pomieszczenie gospodarcze	6.60 m <sup>2</sup>
Garaż	29.91 m <sup>2</sup>


**Poddasze 67.69 m<sup>2</sup>**

Korytarz	14.62 m <sup>2</sup>
Sypialnia	13.32 m <sup>2</sup>
Łazienka	6.24 m <sup>2</sup>
Pokój	16.23 m <sup>2</sup>
Łazienka	6.29 m <sup>2</sup>
Pokój	10.99 m <sup>2</sup>