

Podstawowe informacje



Dane techniczne projektu

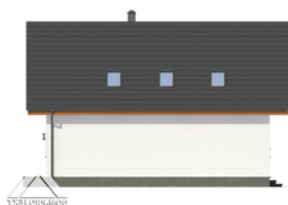
| | |
|-------------------------------|-----------------------------|
| Całkowita powierzchnia | 129.49 m² |
| Powierzchnia użytkowa | 112.73 m² |
| Powierzchnia zabudowy | 89.65 m² |
| Powierzchnia dachu | 164.49 m² |
| Kubatura | 470 m³ |
| Wymiary budynku | 11 x 8.15 m |
| Kąt nachylenia | 42° |
| Wysokość budynku | 8.34 m |
| Wymiary działki | 19 x 15.15 m |



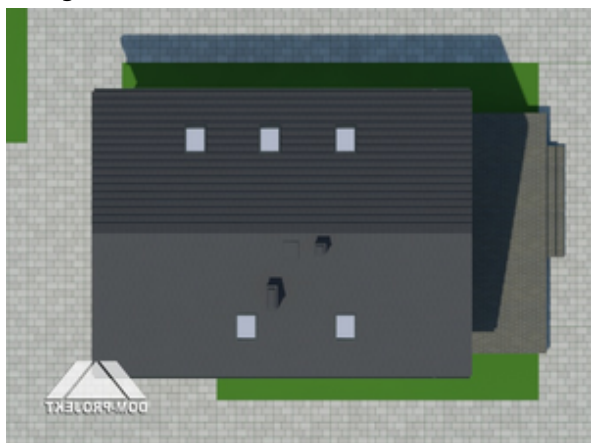
Opis projektu

Dom z poddaszem mieszkalnym i podpiwniczeniem. Duży salon z aneksem kuchennym, wyjściem na taras, kominkiem i schodami na poddasze, pokój, łazienka i wiatrołap. Na poddaszu trzy duże sypialnie i duża łazienka. Zwarta bryła budynku i dach dwuspadowy sprzyjają szybkiej i taniej budowie i niskim kosztom eksploatacji.

Elewacje

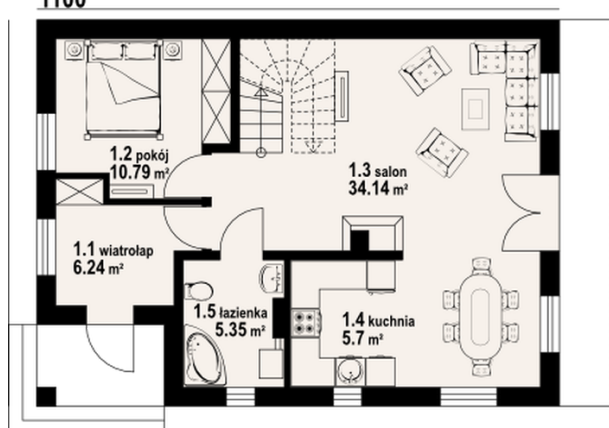


Sytuacje

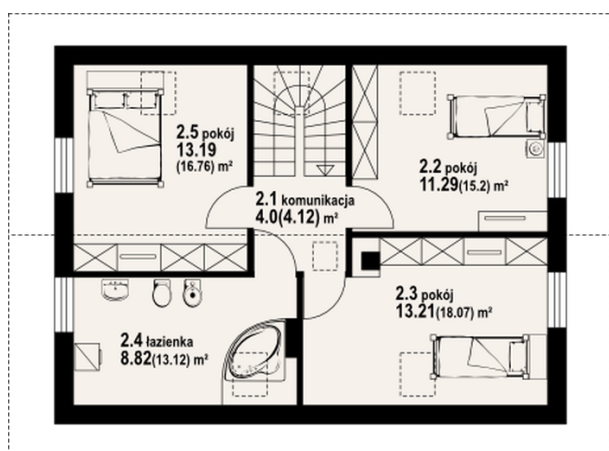


Rzuty

1100


Parter 62.22 m²

| | |
|-----------|----------------------|
| wiatrołap | 6.24 m ² |
| pokój | 10.79 m ² |
| salon | 34.14 m ² |
| kuchnia | 5.70 m ² |
| łazienka | 5.35 m ² |


Poddasze 67.27 m²

| | |
|-------------|----------------------|
| komunikacja | 4.00 m ² |
| pokój | 11.29 m ² |
| pokój | 13.21 m ² |
| łazienka | 8.82 m ² |
| pokój | 13.19 m ² |