

Podstawowe informacje



Dane techniczne projektu

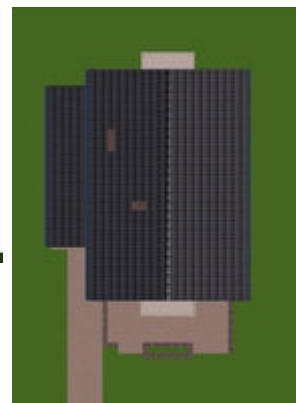
Całkowita powierzchnia	194.90 m²
Powierzchnia użytkowa	131.40 m²
Powierzchnia zabudowy	118.90 m²
Powierzchnia dachu	156 m²
Kubatura	590 m³
Wymiary budynku	9.28 x 11.22 m
Kąt nachylenia	30°
Wysokość budynku	8.39 m
Wymiary działki	16.30 x 22.80 m



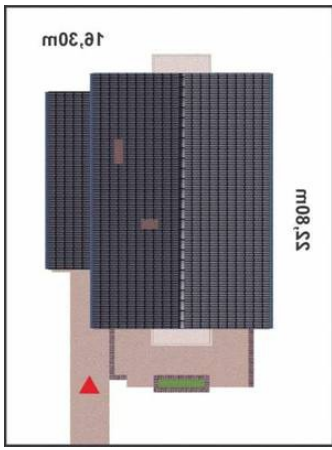
Opis projektu

Nowoczesny, piętrowy dom o zgrabnej sylwetce i funkcjonalnym wnętrzu dla 4-5 osobowej rodziny, na niezbyt szerokiej działce. Dom posiada dwie pełne kondygnacje - poddasze bez skosów. Na parterze od strony frontowej usytuowany jest efektowny pokój dzienny z kominkiem i narożnymi oknami, oraz bardzo obszernym tarasem. Kuchnia oddzielona jest od salonu hallem z efektownymi schodami. Obok kuchni znajduje się drugi, mniejszy pokój. Na parterze także: mała łazienka i kotłownia. Na piętrze mieszczą się: trzy sypialnie z balkonami, garderoba i łazienka. Dostępna także wersja projektu z garażem - APS...

Elewacje



Sytuacje



DOBRY DOM
ul. Wrzesława Romańczuka 6, 35-302 Rzeszów
+48 17 852 52 30
08:00 - 16:00
waldemar.kowalski@grupadobrydom.pl

Podane ceny nie stanowią oferty handlowej w rozumieniu art. 66 par. 1 Kodeksu Cywilnego

Rzuty