

## Podstawowe informacje



## Dane techniczne projektu

<b>Całkowita powierzchnia</b>	<b>166.50 m<sup>2</sup></b>
<b>Powierzchnia użytkowa</b>	<b>105 m<sup>2</sup></b>
<b>Powierzchnia zabudowy</b>	<b>87.10 m<sup>2</sup></b>
<b>Powierzchnia dachu</b>	<b>201 m<sup>2</sup></b>
<b>Wymiary budynku</b>	<b>14.30 x 8.50 m</b>
<b>Kąt nachylenia</b>	<b>40°</b>
<b>Wysokość budynku</b>	<b>8.20 m</b>
<b>Wymiary działki</b>	<b>21.30 x 16.50 m</b>

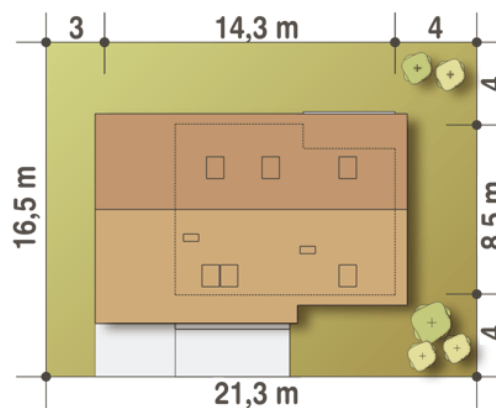
## Opis projektu

Projekt domu gotowego Wydrzyk to propozycja dla 4-5 osobowej rodziny. To projekt ekonomiczny dzięki zwartej bryle i prostej konstrukcji. Na parterze przewidziano w części wejściowej: wiatrołap z garderobą, hol oraz schody na piętro. Salon jest wspólny z kuchnią, przy której wydzielono spiżarnię. Salon posiada kominek i wyjście na zadaszony taras. Kotłownia przewidziana jest na paliwo stałe. Na piętrze przewidziano trzy sypialnie i łazienkę dostępną z holu. Wiata jest przekryta wspólnym dachem z budynkiem mieszkalnym.

## Przekrój



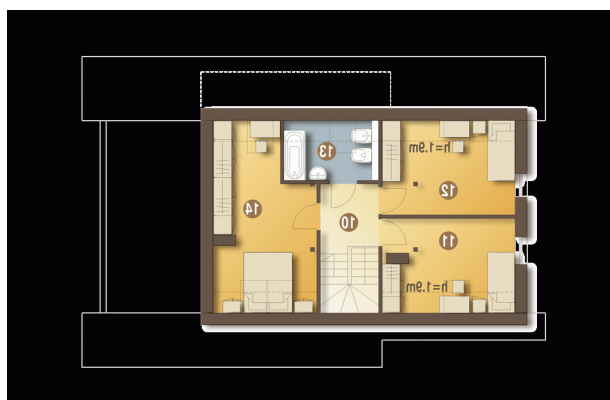
## Sytuacje



**Rzuty**

**Parter 66.10 m<sup>2</sup>**

Wiatrołap	3.20 m <sup>2</sup>
Garderoba	1.70 m <sup>2</sup>
Hol	7.50 m <sup>2</sup>
Schody	3.90 m <sup>2</sup>
Spizarnia	1.90 m <sup>2</sup>
Salon+kuchnia	24.40 m <sup>2</sup>
Pokój	14.70 m <sup>2</sup>
Łazienka	3.60 m <sup>2</sup>
Pom.gospod.+C.O.*	5.20 m <sup>2</sup>


**Piętro 51.20 m<sup>2</sup>**

Przedpokój	4.10 m <sup>2</sup>
Sypialnia	10.30 m <sup>2</sup>
Sypialnia	10.60 m <sup>2</sup>
Sypialnia	15.10 m <sup>2</sup>
Łazienka	4.00 m <sup>2</sup>