

Podstawowe informacje



Dane techniczne projektu

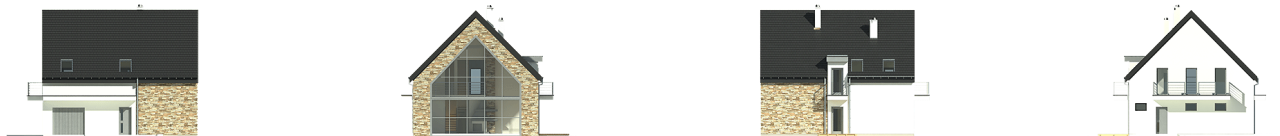
Całkowita powierzchnia	243.60 m²
Powierzchnia użytkowa	122.60 m²
Powierzchnia zabudowy	121.80 m²
Powierzchnia dachu	185 m²
Kubatura	396 m³
Wymiary budynku	12.20 x 10 m
Kąt nachylenia	45°
Wysokość budynku	10.20 m
Wymiary działki	20.20 x 18 m



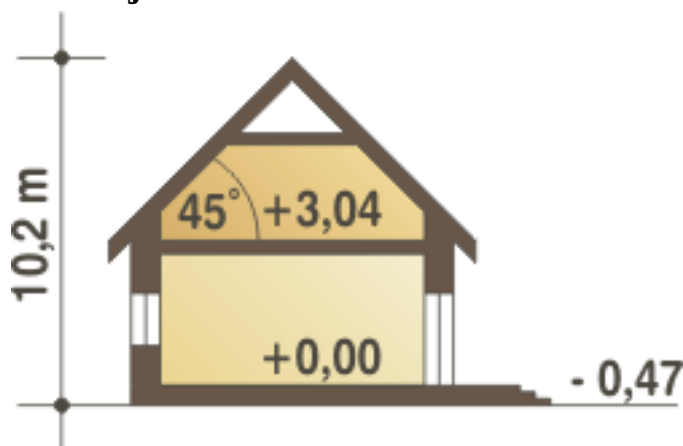
Opis projektu

Projekt nowoczesnego domu jednorodzinnego Bernikla III zaprojektowano z myślą o 4-5 osobowej rodzinie. Strefa dzienna Bernikla III została zaprojektowana jako jedno duże przestrzenne i przeszklone pomieszczenie. Bernikla III poza salonem, jadalnią i otwartą kuchnią posiada jeszcze na parterze pokój, łazienkę, przejściową garderobę do garażu i dalej kotłownię. Na piętrze przewidziano trzy sypialnie oraz sporą łazienkę i antresolę. Architektura zewnętrzna Bernikla jest bardzo spójna i zwarta. Ściana frontowa nie posiada żadnych okien. Doświetlenie większości domu dokonuje się poprzez duże prze...

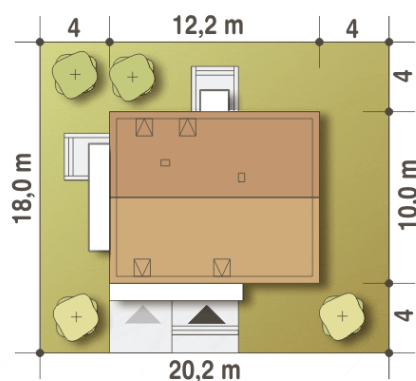
Elewacje



Przekrój



Sytuacje



Rzuty

Parter 93.20 m²

Wiatrołap	2.30 m ²
Garaż*	18.50 m ²
Garderoba	3.70 m ²
Hol	4.30 m ²
Schody	4.00 m ²
Kuchnia	9.00 m ²
Salon+Jadalnia	28.80 m ²
Pokój	11.50 m ²
Łazienka	3.30 m ²
Kotłownia*	7.80 m ²


Piętro 60.40 m²

Hol	17.40 m ²
Łazienka	5.60 m ²
Pokój	11.00 m ²
Pokój	10.50 m ²
Pokój	11.20 m ²