

## Podstawowe informacje



## Dane techniczne projektu

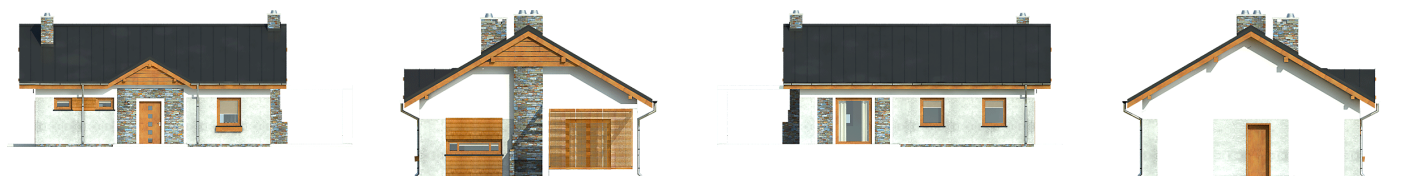
Całkowita powierzchnia	131.20 m <sup>2</sup>
Powierzchnia użytkowa	70.70 m <sup>2</sup>
Powierzchnia zabudowy	131.20 m <sup>2</sup>
Wymiary budynku	11.80 x 8.80 m
Kąt nachylenia	30°
Wysokość budynku	6 m
Wymiary działki	21.40 x 16.80 m



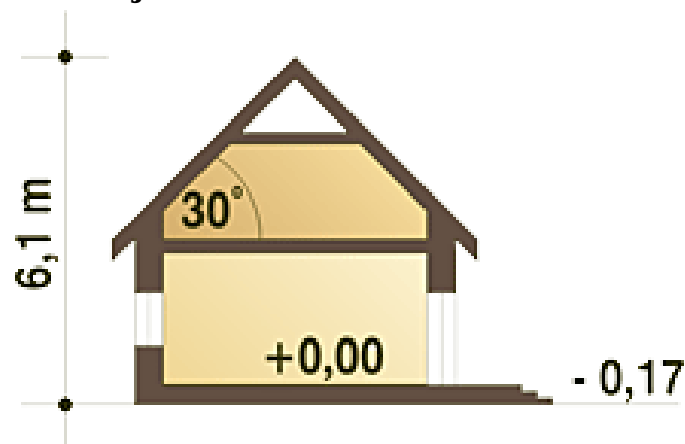
## Opis projektu

Projekt niewielkiego, nowoczesnego domu jednorodzinnego, parterowego dla 3 do 4 osób. Prosta forma budynku z dwuspadowym dachem zapewnia utrzymanie niskich kosztów budowy. Nieduża powierzchnia domu daje możliwość podziału powierzchni, na część ogólną, w której zaprojektowano salon z kominkiem, kuchnię ze spiżarnią i wydzieloną toaletą oraz część prywatną z dwoma pokojami i łazienką. W projekcie przewidziano kotłownię na piec na paliwo stałe, co pozwoli zaoszczędzić na kosztach ogrzewania domu.

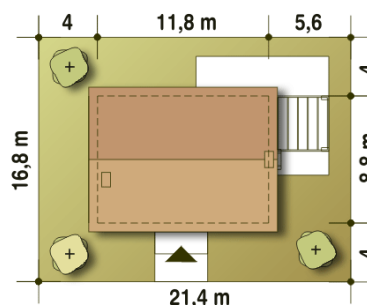
## Elewacje



## Przekrój



## Sytuacje



**Rzuty****Parter 78.80 m<sup>2</sup>**

<b>Wiatrołap</b>	3.20 m <sup>2</sup>
<b>Hol</b>	6.90 m <sup>2</sup>
<b>WC</b>	1.20 m <sup>2</sup>
<b>Kuchnia + Spizarnia</b>	11.40 m <sup>2</sup>
<b>Salon</b>	22.50 m <sup>2</sup>
<b>Pokój</b>	9.30 m <sup>2</sup>
<b>Pokój</b>	11.30 m <sup>2</sup>
<b>Łazienka</b>	4.90 m <sup>2</sup>
<b>P.gospod.+CO*</b>	8.10 m <sup>2</sup>