

Podstawowe informacje



Dane techniczne projektu

Całkowita powierzchnia	276.27 m²
Powierzchnia użytkowa	186.89 m²
Powierzchnia zabudowy	207.07 m²
Powierzchnia dachu	311.09 m²
Kubatura	1 140 m³
Wymiary budynku	19.58 x 12.01 m
Kąt nachylenia	35°
Wysokość budynku	8.52 m
Wymiary działki	27.58 x 20.01 m



Opis projektu

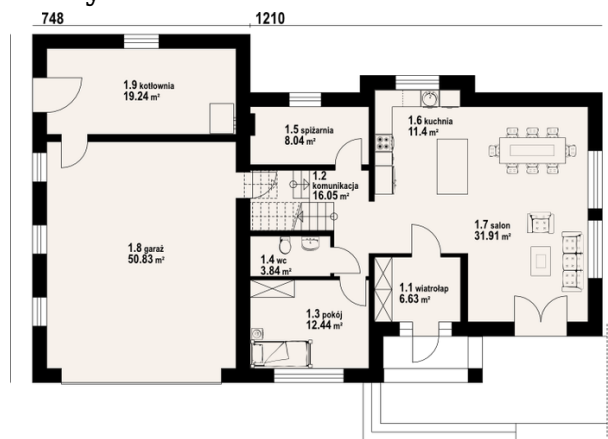
Dom z poddaszem. Duży salon z aneksem kuchennym i wyjściem na taras. Pokój, spiżarnia, wiatrołap i komunikacja. Garaż na dwa samochody, kotłownia. Na poddaszu cztery pokoje, dwie łazienki garderoba i komunikacja. Balkon.

Elewacje

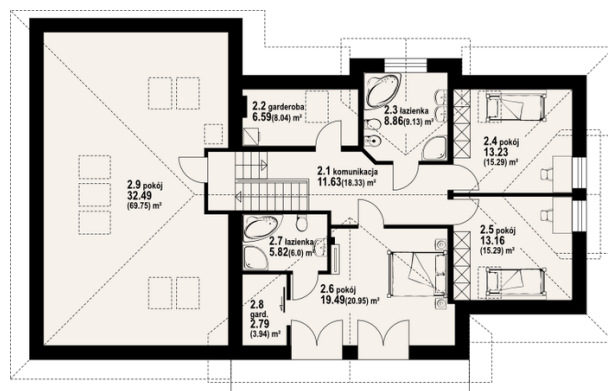


Sytuacje



Rzuty

Parter 109.55 m²

wiatrołap	6.63 m ²
komunikacja	16.05 m ²
pokój	12.44 m ²
wc	3.84 m ²
spizarnia	8.04 m ²
kuchnia	11.40 m ²
salon	31.91 m ²
garaż	50.83 m ²
kotłownia	19.24 m ²


Poddasze 166.72 m²

komunikacja	11.63 m ²
garderoba	6.59 m ²
łazienka	8.86 m ²
pokój	13.23 m ²
pokój	13.16 m ²
pokój	19.49 m ²
łazienka	5.82 m ²
garderoba	2.79 m ²
pokój	32.49 m ²