

## Podstawowe informacje



## Dane techniczne projektu

<b>Całkowita powierzchnia</b>	<b>148.71 m<sup>2</sup></b>
<b>Powierzchnia użytkowa</b>	<b>125.73 m<sup>2</sup></b>
<b>Powierzchnia zabudowy</b>	<b>94.55 m<sup>2</sup></b>
<b>Powierzchnia dachu</b>	<b>209.85 m<sup>2</sup></b>
<b>Kubatura</b>	<b>530 m<sup>3</sup></b>
<b>Wymiary budynku</b>	<b>10.56 x 10 m</b>
<b>Kąt nachylenia</b>	<b>38°</b>
<b>Wysokość budynku</b>	<b>8.04 m</b>
<b>Wymiary działki</b>	<b>20.16 x 18.62 m</b>



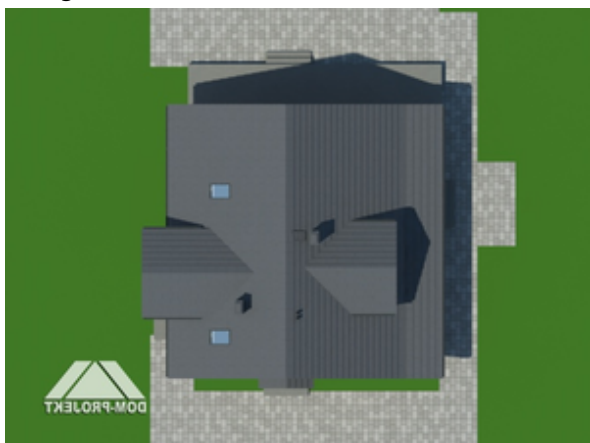
## Opis projektu

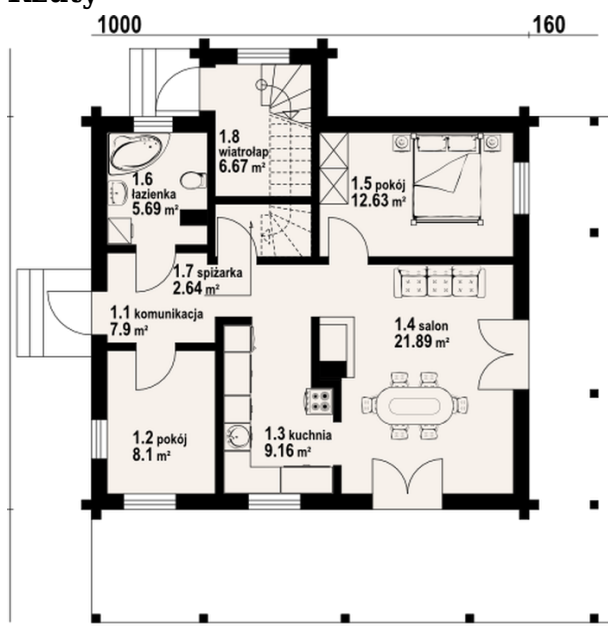
Dom z poddaszem. Duży salon z aneksem kuchennym i wyjściem na taras. Pokój, spiżarnia, wiatrołap i komunikacja. Garaż na dwa samochody, kotłownia. Na poddaszu cztery pokoje, dwie łazienki garderoba i komunikacja. Balkon.

## Elewacje

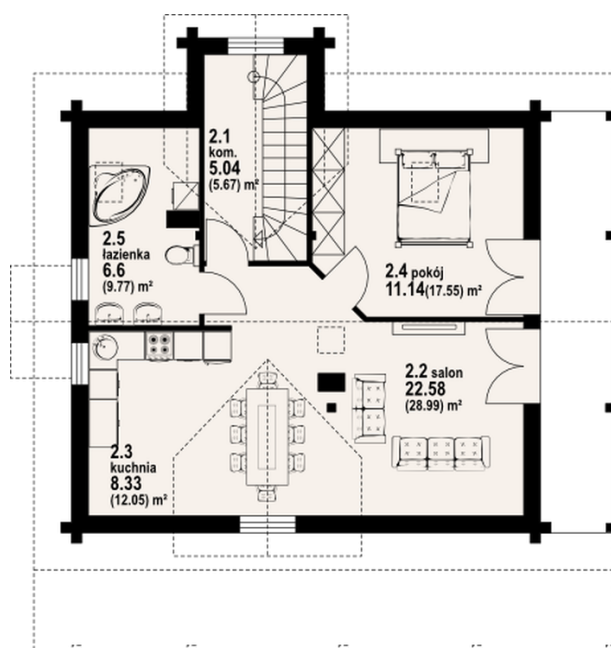


## Sytuacje



**Rzuty**

**Parter 74.68 m<sup>2</sup>**

komunikacja	7.90 m <sup>2</sup>
pokój	8.10 m <sup>2</sup>
kuchnia	9.16 m <sup>2</sup>
salon	21.89 m <sup>2</sup>
pokój	12.63 m <sup>2</sup>
łazienka	5.69 m <sup>2</sup>
spiżarka	2.64 m <sup>2</sup>
wiatrołap	6.67 m <sup>2</sup>


**Poddasze 74.03 m<sup>2</sup>**

komunikacja	5.04 m <sup>2</sup>
salon	22.58 m <sup>2</sup>
kuchnia	8.33 m <sup>2</sup>
pokój	11.14 m <sup>2</sup>
łazienka	6.60 m <sup>2</sup>