

Podstawowe informacje



Dane techniczne projektu

Całkowita powierzchnia	216.22 m²
Powierzchnia użytkowa	149.52 m²
Powierzchnia zabudowy	173.49 m²
Kubatura	1 m³
Wymiary budynku	18.70 x 9.50 m
Kąt nachylenia	35°
Wysokość budynku	7.76 m
Wymiary działki	26.70 x 18.10 m



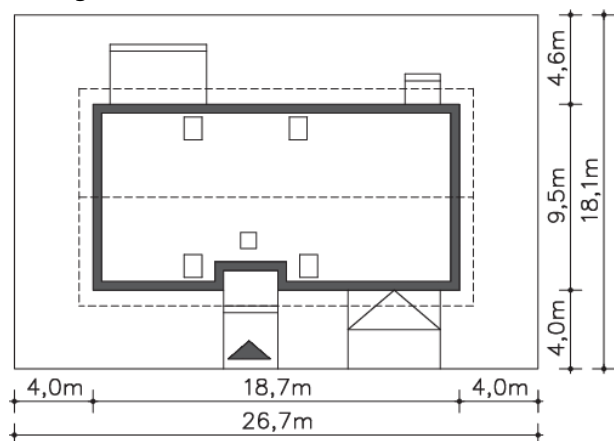
Opis projektu

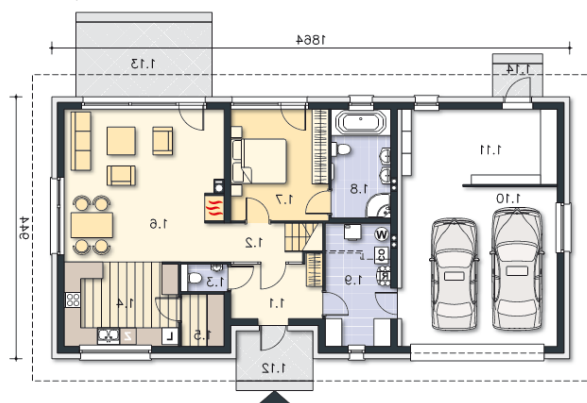
Piękny, prosty i funkcjonalny dom przeznaczony dla czteroosobowej rodziny. Sypialnia rodziców znajduje się na dole i posiada własną łazienkę, natomiast sypialnie dzieci zlokalizowane są na poddaszu. Na parterze mamy również przestronny salon połączony z kuchnią, spiżarnią i toaletę dla gości. Część gospodarczą stanowi dwustanowiskowy garaż, kotłownia i pralnia oraz strych nad garażem.

Elewacje



Sytuacje



Rzuty

Parter 104.61 m²

wiatrołap	6.69 m ²
Garaż	32.14 m ²
Pompomocnicze	15.12 m ²
Podest	4.97 m ²
Taras	13.23 m ²
Podest	2.16 m ²
Komunikacja	3.24 m ²
Wc	1.65 m ²
Kuchnia	12.44 m ²
Spiarnia	2.88 m ²
Pokój dzienny	31.32 m ²
Pokój	14.07 m ²
łazienka	8.33 m ²
Pralnia co	8.87 m ²


Poddasze 111.61 m²

Schody	3.57 m ²
Hall	17.88 m ²
łazienka	9.01 m ²
Pokój	14.69 m ²
Pokój	14.88 m ²
Strych	28.84 m ²