

Podstawowe informacje



Dane techniczne projektu

Całkowita powierzchnia	197.99 m²
Powierzchnia użytkowa	165.58 m²
Powierzchnia zabudowy	176.75 m²
Kubatura	1 m³
Wymiary budynku	18.90 x 9.70 m
Kąt nachylenia	35°
Wysokość budynku	7.45 m
Wymiary działki	26.90 x 18.50 m



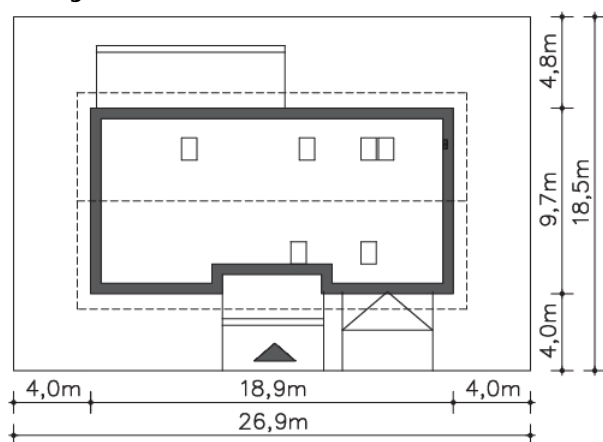
Opis projektu

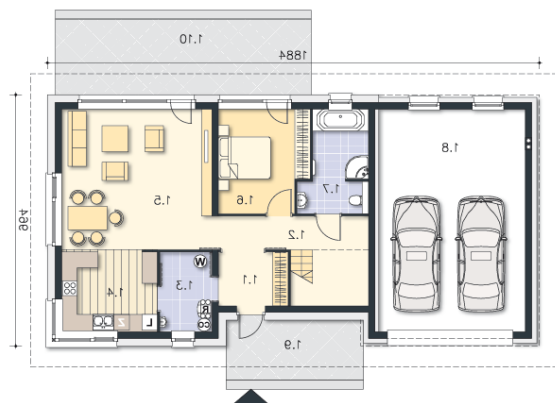
Nowoczesny dom energooszczędny, który jest tak samo piękny i ciepły, jak miasto któremu zawdzięcza swoją nazwę. Nieskomplikowana bryła z funkcjonalnym wnętrzem to propozycja dla inwestorów, którzy chcą mieszkać komfortowo, nie płacąc przy tym wysokich rachunków za ogrzewanie. Do dyspozycji mieszkańców jest słoneczny salon z miejscem na rodzinny stół oraz tarasem, kuchnia ze spiżarnią, dwie łazienki oraz 4 sypialnie i dwie garderoby. W bryle budynku jest również przestronny dwustanowiskowy garaż.

Elewacje

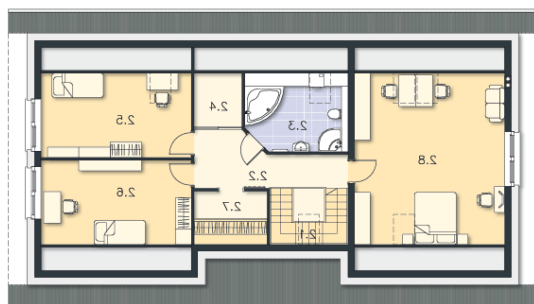


Sytuacje



Rzuty

Parter 88.79 m²

wiatrołap	5.41 m ²
Taras	28.42 m ²
Komunikacja	9.93 m ²
Co	5.99 m ²
Kuchnia	11.44 m ²
Pokój dzienny	33.00 m ²
Pokój	13.91 m ²
łazienka	9.11 m ²
Garaż	47.74 m ²
Podest	12.10 m ²


Poddasze 109.20 m²

Schody	4.92 m ²
Komunikacja	9.88 m ²
łazienka	7.25 m ²
Garderoba	1.80 m ²
Pokój	12.41 m ²
Pokój	12.41 m ²
Garderoba	2.74 m ²
Pokój	25.38 m ²