

## Podstawowe informacje



## Dane techniczne projektu

<b>Całkowita powierzchnia</b>	<b>253.57 m<sup>2</sup></b>
<b>Powierzchnia użytkowa</b>	<b>162.30 m<sup>2</sup></b>
<b>Powierzchnia zabudowy</b>	<b>152.16 m<sup>2</sup></b>
<b>Kubatura</b>	<b>1 m<sup>3</sup></b>
<b>Wymiary budynku</b>	<b>17.20 x 9.70 m</b>
<b>Kąt nachylenia</b>	<b>20°</b>
<b>Wysokość budynku</b>	<b>8.63 m</b>
<b>Wymiary działki</b>	<b>25.20 x 20.50 m</b>



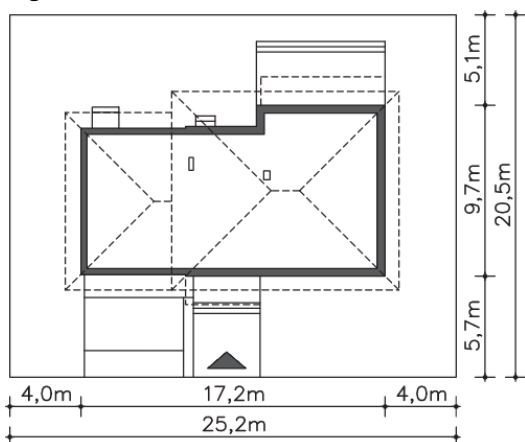
## Opis projektu

Nowa niezwykle ciekawa wersja projektu domu energooszczędnego Belfast tym razem z kopertowym dachem. Projekt idealny dla czteroosobowej rodziny. Niewątpliwym atutem jest garaż dwustanowiskowy z kotłownią i pomieszczeniem gospodarczym. Salon ma bardzo duże przeszklenia, dzięki czemu jest otwarty na ogród. Na uwagę zasługuje również taras zadaszony pergolą. Na piętrze do dyspozycji mieszkańców są trzy sypialnie, z czego jedna ma własną garderobę i łazienkę.

## Elewacje



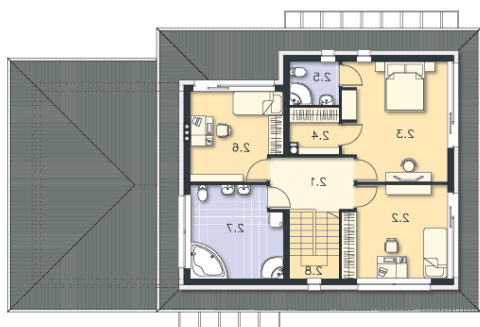
## Sytuacje



**Rzuty**

**Parter 90.67 m<sup>2</sup>**

wiatrołap	7.40 m <sup>2</sup>
Pompomocnicze	4.07 m <sup>2</sup>
Garaż	31.79 m <sup>2</sup>
Podest	5.64 m <sup>2</sup>
Podest	1.35 m <sup>2</sup>
Taras	21.72 m <sup>2</sup>
Komunikacja	4.49 m <sup>2</sup>
Schody	2.51 m <sup>2</sup>
Spiarnia	1.35 m <sup>2</sup>
Kuchnia	11.39 m <sup>2</sup>
Salon jadalnia	38.28 m <sup>2</sup>
Pokój	11.73 m <sup>2</sup>
łazienka	3.70 m <sup>2</sup>
Kotłownia	5.75 m <sup>2</sup>


**Piętro 162.90 m<sup>2</sup>**

Komunikacja	7.31 m <sup>2</sup>
Pokój	15.40 m <sup>2</sup>
Pokój	19.78 m <sup>2</sup>
Garderoba	3.62 m <sup>2</sup>
łazienka	3.72 m <sup>2</sup>
Pokój	12.89 m <sup>2</sup>
łazienka	13.41 m <sup>2</sup>
Schody	5.32 m <sup>2</sup>