

Podstawowe informacje



Dane techniczne projektu

Całkowita powierzchnia	139.44 m²
Powierzchnia użytkowa	139.44 m²
Powierzchnia zabudowy	214.73 m²
Kubatura	1 m³
Wymiary budynku	18.70 x 12.10 m
Kąt nachylenia	30°
Wysokość budynku	7.35 m
Wymiary działki	26.70 x 20.10 m



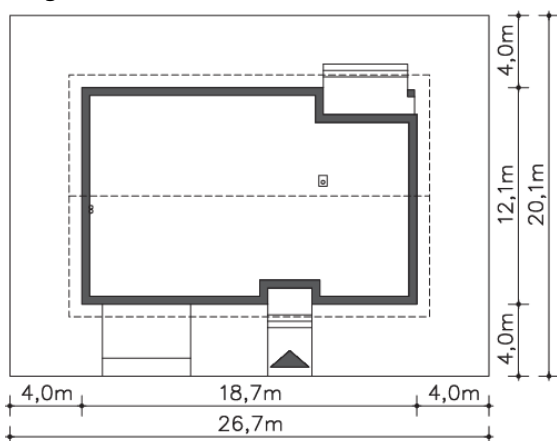
Opis projektu

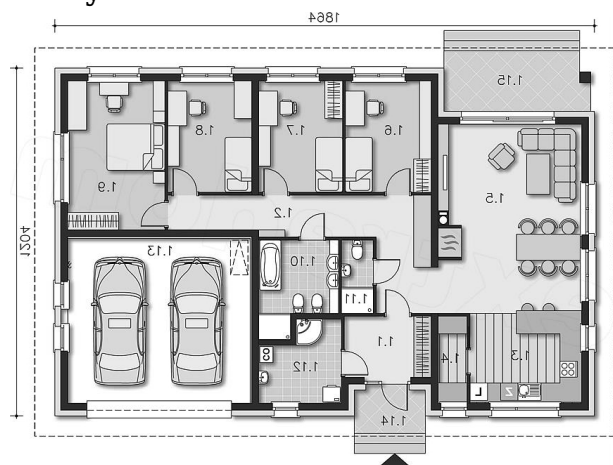
Energooszczędny dom parterowy idealny dla 5-osobowej rodziny. Część nocną stanowią cztery sypialnie i komfortowa łazienka. Część dzienna to imponujący, słoneczny salon, nad którym nie ma stropu oraz kuchnia ze spiżarnią i toaleta dla gości. Część gospodarczą stanowi garaż, z którego można wejść na strych oraz duża kotłownia, która może być również pralnią.

Elewacje



Sytuacje



Rzuty

Parter 139.44 m²

wiatrołap	6.28 m ²
łazienka	7.98 m ²
Wc	2.79 m ²
Pralnia co	7.09 m ²
Garaż	35.88 m ²
Podest	3.70 m ²
Taras	10.25 m ²
Komunikacja	17.35 m ²
Kuchnia	11.92 m ²
Spiarnia	2.99 m ²
Pokój dzienny	32.12 m ²
Pokój	11.36 m ²
Pokój	11.17 m ²
Pokój	11.17 m ²
Pokój	17.22 m ²