

## Podstawowe informacje



## Dane techniczne projektu

<b>Całkowita powierzchnia</b>	<b>203.89 m<sup>2</sup></b>
<b>Powierzchnia użytkowa</b>	<b>161.90 m<sup>2</sup></b>
<b>Powierzchnia zabudowy</b>	<b>272.43 m<sup>2</sup></b>
<b>Powierzchnia dachu</b>	<b>411.54 m<sup>2</sup></b>
<b>Kubatura</b>	<b>586.31 m<sup>3</sup></b>
<b>Wymiary budynku</b>	<b>17.31 x 19.36 m</b>
<b>Kąt nachylenia</b>	<b>35°</b>
<b>Wysokość budynku</b>	<b>7.21 m</b>
<b>Wymiary działki</b>	<b>24.31 x 27.36 m</b>

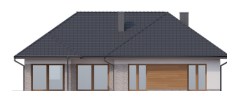


## Opis projektu

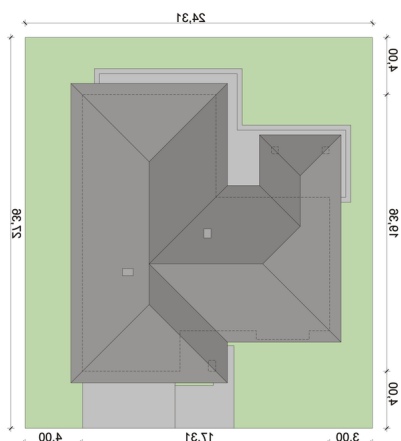
ATANAZY 2 to przestronny dom parterowy, stworzony z myślą o 4-5-osobowej rodzinie.

Przemysłnie zlokalizowany przedsionek zapewnia jednocześnie dostęp do strefy dziennej, nocnej i gospodarczej oraz, w przypadku adaptacji poddasza - opcjonalnych schodów. Strefa dzienna składa się z okazałego salonu połączonego z jadalnią (rozbudowanych o wyjście na zadaszony taras), imponującej otwartej kuchni (którą z łatwością można też częściowo lub całkowicie zamknąć) oraz pojemnej spiżarni. Uzupełnieniem tej części domu jest dodatkowy pokój, z racji bliskości wejść...

## Elewacje



## Sytuacje



**Rzuty**

**Parter 203.89 m<sup>2</sup>**

<b>wiatrołap</b>	5.72 m <sup>2</sup>
<b>Pokój</b>	13.16 m <sup>2</sup>
<b>Pokój</b>	13.16 m <sup>2</sup>
<b>Garderoba</b>	3.65 m <sup>2</sup>
<b>łazienka</b>	6.62 m <sup>2</sup>
<b>łazienka</b>	6.56 m <sup>2</sup>
<b>Pralnia</b>	5.44 m <sup>2</sup>
<b>Pomgosp</b>	6.12 m <sup>2</sup>
<b>Garaż</b>	35.87 m <sup>2</sup>
<b>Hall</b>	19.04 m <sup>2</sup>
<b>Gabinet</b>	10.97 m <sup>2</sup>
<b>Kuchnia</b>	13.73 m <sup>2</sup>
<b>Spiarnia</b>	3.60 m <sup>2</sup>
<b>Salon z jadalni</b>	41.12 m <sup>2</sup>
<b>Garderoba</b>	3.35 m <sup>2</sup>
<b>WC</b>	2.25 m <sup>2</sup>
<b>Pokój</b>	13.53 m <sup>2</sup>