

## Podstawowe informacje



## Dane techniczne projektu

<b>Całkowita powierzchnia</b>	<b>144.10 m<sup>2</sup></b>
<b>Powierzchnia użytkowa</b>	<b>144 m<sup>2</sup></b>
<b>Powierzchnia zabudowy</b>	<b>209.90 m<sup>2</sup></b>
<b>Powierzchnia dachu</b>	<b>262.01 m<sup>2</sup></b>
<b>Kubatura</b>	<b>430.49 m<sup>3</sup></b>
<b>Wymiary budynku</b>	<b>21.14 x 19.84 m</b>
<b>Kąt nachylenia</b>	<b>2°</b>
<b>Wysokość budynku</b>	<b>4.35 m</b>
<b>Wymiary działki</b>	<b>27.14 x 25.84 m</b>

## Opis projektu

Nowoczesny dom parterowy o powierzchni ok. 160 m<sup>2</sup>. Z zewnątrz wygląda jak 2 przenikające się bryły - pierwsza biała i druga brązowa. Wystające części tych brył stanowią zadaszenie wejścia i tarasów.

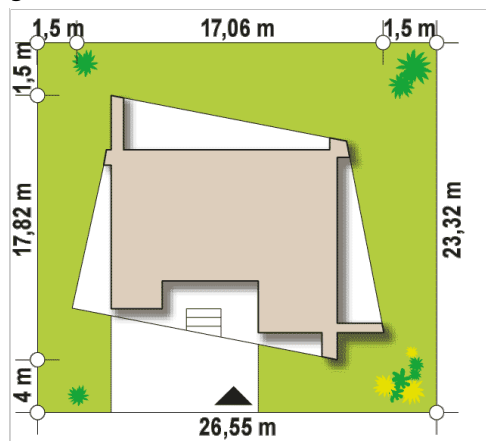
Z jednostanowiskowego garażu przechodzimy do pomieszczenia gospodarczego, a stamtąd do sieni. Dzięki temu nie musimy wychodzić z budynku aby dostać się do garażu gdy zapomnimy czegoś z samochodu.

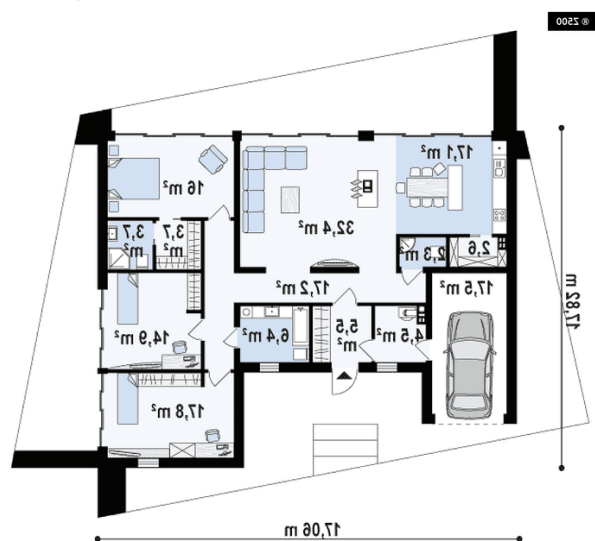
Dom podzielono na dwie części. W pierwszej z nich - dziennej, znajduje się salon z kuchnią i jadalnią. Wyspa kuchenna w aneksie kuchennym usprawnia nam gotowanie do teg...

## Elewacje



## Sytuacje



**Rzuty**

**Parter 144.10 m<sup>2</sup>**

Sień	5.50 m <sup>2</sup>
Garderoba	3.70 m <sup>2</sup>
Pokój	14.90 m <sup>2</sup>
Pokój	17.80 m <sup>2</sup>
Łazienka	6.40 m <sup>2</sup>
Łazienka	2.30 m <sup>2</sup>
Hol	17.20 m <sup>2</sup>
Pom. gosp.	4.50 m <sup>2</sup>
Garaż	17.50 m <sup>2</sup>
Spizarka	2.60 m <sup>2</sup>
Kuchnia / jadalnia	17.10 m <sup>2</sup>
Salon	32.40 m <sup>2</sup>
Pokój	16.00 m <sup>2</sup>
Łazienka	3.70 m <sup>2</sup>