

Podstawowe informacje



Dane techniczne projektu

Całkowita powierzchnia	90.70 m²
Powierzchnia użytkowa	82.32 m²
Powierzchnia zabudowy	149.05 m²
Powierzchnia dachu	241.13 m²
Kubatura	650 m³
Wymiary budynku	15.69 x 9.50 m
Kąt nachylenia	30°
Wysokość budynku	6.82 m
Wymiary działki	25.69 x 17.50 m



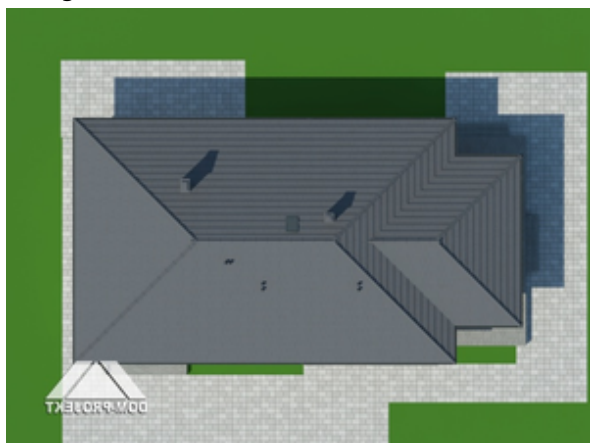
Opis projektu

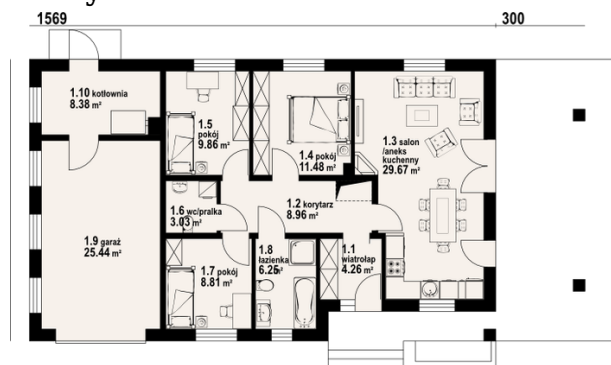
Dom parterowy. Duży salon z aneksem kuchennym, kominkiem i wyjściem na zadaszonego tarasu. Trzy pokoje, łazienka, wc z pralką, wiatrołap i korytarz. Garaż, kotłownia. Wyjście na poddasze schodami rozkładanymi. Na poddaszu strych.

Elewacje



Sytuacje



Rzuty

Parter 90.70 m²

wiatrołap	4.26 m ²
garaż	25.44 m ²
łazienka	6.25 m ²
pokój	8.81 m ²
wc/pralka	3.03 m ²
pokój	9.86 m ²
pokój	11.48 m ²
salon z aneksem kuchennym	29.67 m ²
korytarz	8.96 m ²
kotłownia	8.38 m ²