

Podstawowe informacje



Dane techniczne projektu

Całkowita powierzchnia	82.20 m²
Powierzchnia użytkowa	82.20 m²
Powierzchnia zabudowy	109.25 m²
Powierzchnia dachu	162.36 m²
Kubatura	450 m³
Wymiary budynku	11.50 x 9.50 m
Kąt nachylenia	30°
Wysokość budynku	6.82 m
Wymiary działki	19.50 x 17.50 m



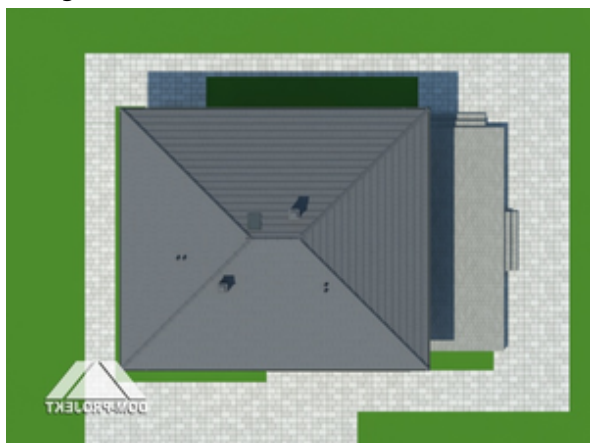
Opis projektu

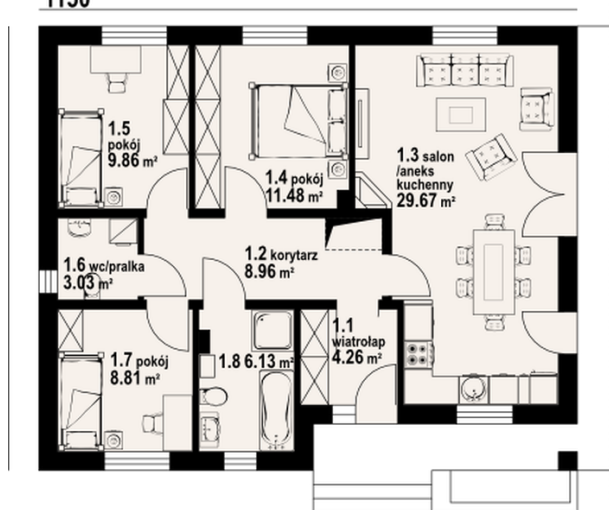
Dom parterowy. Duży salon z aneksem kuchennym, kominkiem i wyjściem na taras. Trzy pokoje, łazienka, wc z pralką, wiatrolap i korytarz. Wyjście na poddasze schodami rozkładanymi. Na poddaszu strych.

Elewacje



Sytuacje



Rzuty
 1150

Parter 82.20 m²

wiatrołap	4.26 m ²
korytarz	8.96 m ²
salon z aneksem kuchennym	29.67 m ²
pokój	11.48 m ²
pokój	9.86 m ²
wc/pralka	3.03 m ²
pokój	8.81 m ²
łazienka	6.13 m ²