

Podstawowe informacje



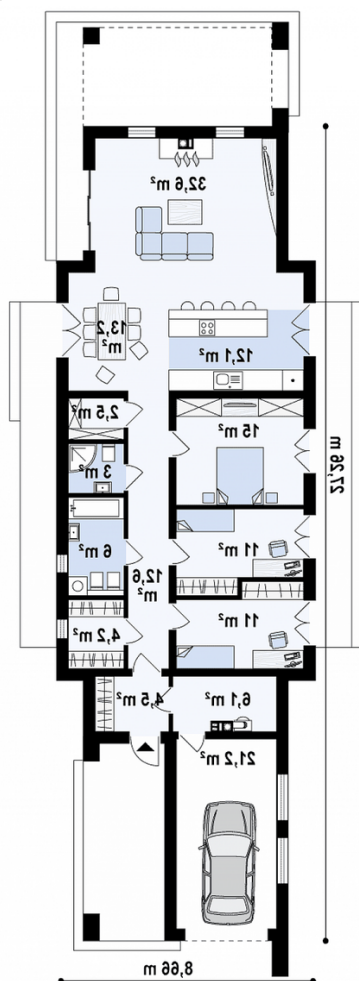
Dane techniczne projektu

Całkowita powierzchnia	134.20 m²
Powierzchnia użytkowa	134 m²
Powierzchnia zabudowy	196 m²
Powierzchnia dachu	166.50 m²
Kubatura	422 m³
Wymiary budynku	8.66 x 27.26 m
Kąt nachylenia	1°
Wysokość budynku	4.20 m
Wymiary działki	16.66 x 35.26 m

Opis projektu

Zx129 to kolejny z serii domów Z500, z przeznaczeniem na wąską działkę, który dostarczy jego właścicielom ogromnej satysfakcji. Posiada portfenetrowe okna zapewniające elegancki wygląd i możliwość wyjścia na taras. Podzielony jest na komfortowe strefy: dzienną i nocną. Wąska działka przestaje być problemem a staje się możliwością.

Nowoczesna minimalistyczna bryła i surowość architektury wyrażone są w podłużnej, zwartej bryle bez ozdób oraz w pokryciu dachem płaskim. Beton architektoniczny i drewniana okładzina spełniają funkcję elementów wykończeniowych.<...>

Rzuty


0025®

Parter 134.20 m²

Garaż	21.20 m ²
Pokój	11.00 m ²
Pokój	15.10 m ²
Kuchnia	12.20 m ²
Jadalnia	13.20 m ²
Salon	32.60 m ²
Pom. gosp.	6.10 m ²
Sień	4.50 m ²
Hol	12.70 m ²
Garderoba	4.20 m ²
Łazienka	6.10 m ²
WC	3.00 m ²
Spizarka	2.50 m ²
Pokój	11.00 m ²