

Podstawowe informacje



Dane techniczne projektu

Całkowita powierzchnia	138.76 m²
Powierzchnia użytkowa	100.58 m²
Powierzchnia zabudowy	80.18 m²
Powierzchnia dachu	193.06 m²
Kubatura	487.42 m³
Wymiary budynku	9.50 x 10.54 m
Kąt nachylenia	42°
Wysokość budynku	8.22 m
Wymiary działki	17.50 x 19.80 m



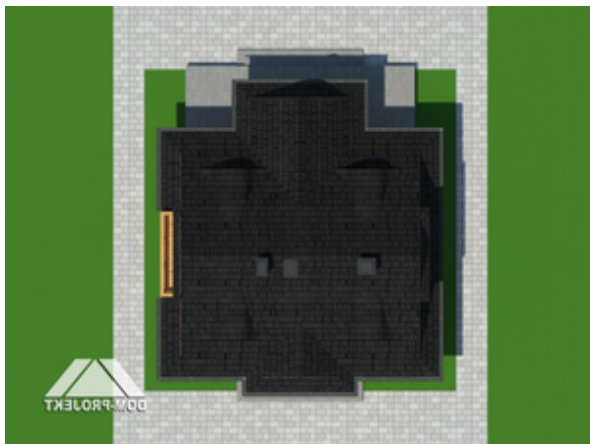
Opis projektu

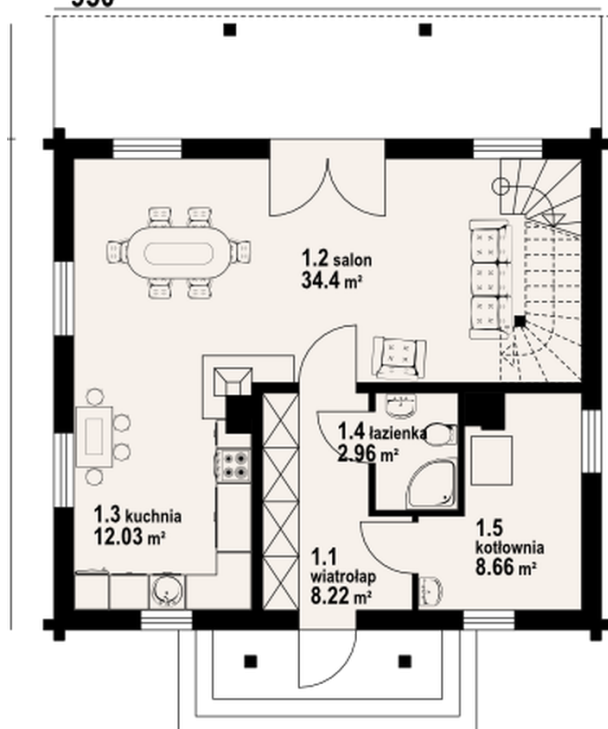
Dom z bali. Duży salon z aneksem kuchennym, kominkiem, schodami na poddasze i wyjściem na taras. Wiatrołap, łazienka i kotłownia. Na poddaszu dwa pokoje, łazienka i komunikacja. Zwarta bryła budynku i dach dwuspadowy sprzyjają taniej i szybkiej budowie i niskim kosztom eksploatacji.

Elewacje

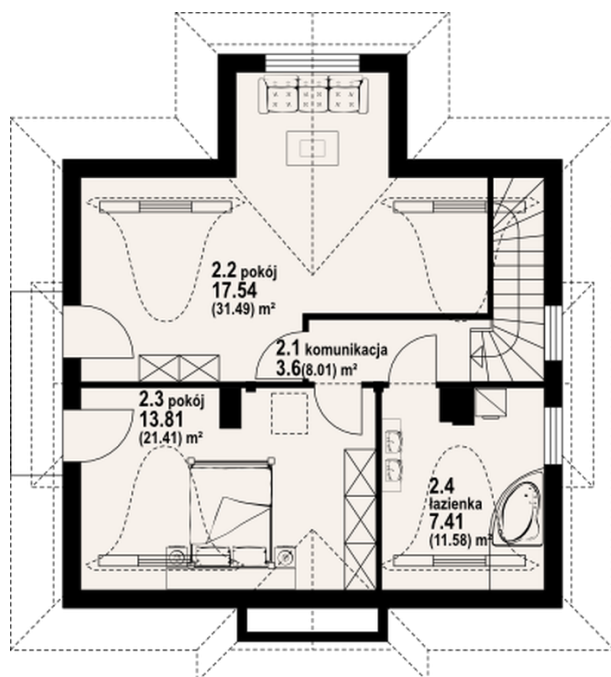


Sytuacje



Rzuty
 950

Parter 66.27 m²

wiatrołap	8.22 m ²
salon	34.40 m ²
kuchnia	12.03 m ²
łazienka	2.96 m ²
kotłownia	8.66 m ²


Poddasze 72.49 m²

komunikacja	3.60 m ²
pokój	17.54 m ²
pokój	13.81 m ²
łazienka	7.41 m ²