

## Podstawowe informacje



## Dane techniczne projektu

<b>Całkowita powierzchnia</b>	<b>56.93 m<sup>2</sup></b>
<b>Powierzchnia użytkowa</b>	<b>52.66 m<sup>2</sup></b>
<b>Powierzchnia zabudowy</b>	<b>70 m<sup>2</sup></b>
<b>Powierzchnia dachu</b>	<b>107.18 m<sup>2</sup></b>
<b>Kubatura</b>	<b>320 m<sup>3</sup></b>
<b>Wymiary budynku</b>	<b>10 x 7 m</b>
<b>Kąt nachylenia</b>	<b>30°</b>
<b>Wysokość budynku</b>	<b>6.10 m</b>
<b>Wymiary działki</b>	<b>18 x 15 m</b>



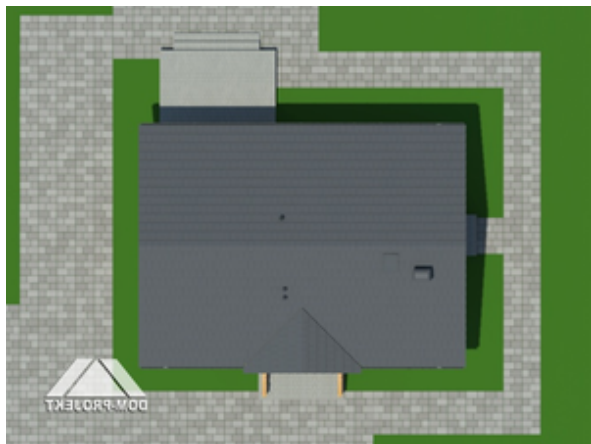
## Opis projektu

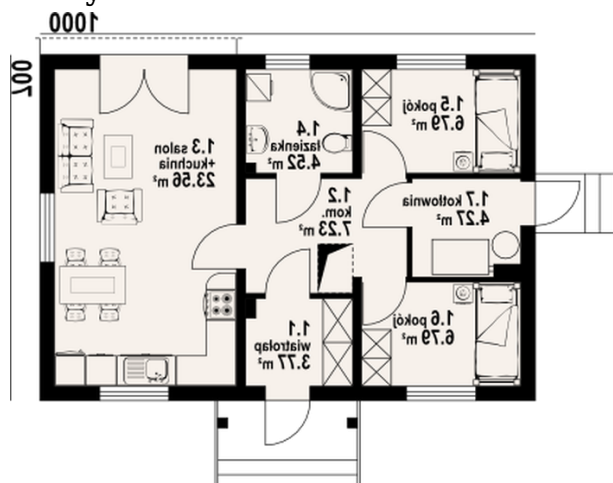
Dom w konstrukcji szkieletu drewnianego. Salon z aneksem kuchennym i wyjściem na taras. Dwa pokoje, łazienka, wiatrołap i kotłownia. Poddasze nieużytkowe. Wyjście na poddasze rozkładanymi schodami strychowymi. Zwarta bryła budynku i dach dwuspadowy sprzyjają szybkiej i taniej budowie i niskim kosztom eksploatacji.

## Elewacje



## Sytuacje



**Rzuty**

**Parter 56.93 m<sup>2</sup>**

wiatrołap	3.77 m <sup>2</sup>
komunikacja	7.23 m <sup>2</sup>
salon	23.56 m <sup>2</sup>
łazienka	4.52 m <sup>2</sup>
pokój	6.79 m <sup>2</sup>
pokój	6.79 m <sup>2</sup>
kotłownia	4.27 m <sup>2</sup>