

Podstawowe informacje



Dane techniczne projektu

Całkowita powierzchnia	162.26 m²
Powierzchnia użytkowa	125.76 m²
Powierzchnia zabudowy	110.80 m²
Powierzchnia dachu	233.24 m²
Kubatura	565 m³
Wymiary budynku	13.46 x 8.20 m
Kąt nachylenia	42°
Wysokość budynku	8.25 m
Wymiary działki	21.46 x 16.20 m



Opis projektu

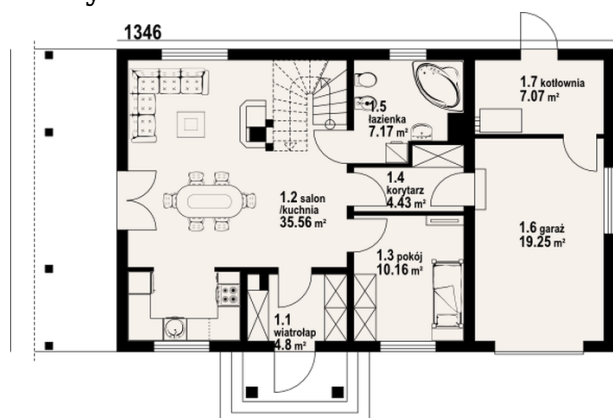
Dom w konstrukcji szkieletu drewnianego. Duży salon z aneksem kuchennym, kominkiem, wyjściem na zadaszony taras i schodami na poddasze. Pokój, łazienka, wiatrołap, korytarz, garaż i kotłownia. Na poddaszu cztery pokoje, łazienka, komunikacja i dwa balkony. Dach dwuspadowy i prosta bryła budynku sprzyjają taniej i szybkiej budowie i niskim kosztom eksploatacji.

Elewacje

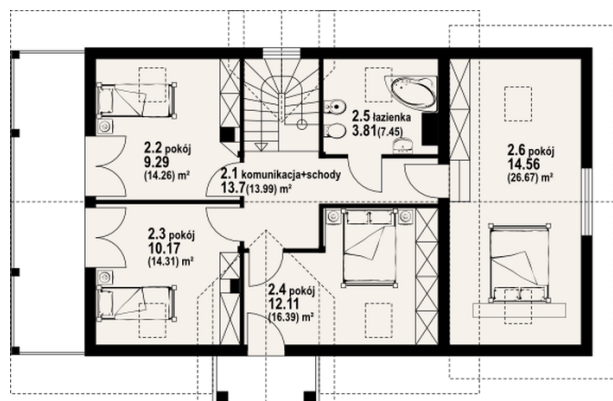


Sytuacje



Rzuty

Parter 69.19 m²

wiatrołap	4.80 m ²
kuchnia / salon	35.56 m ²
pokój	10.16 m ²
korytarz	4.43 m ²
łazienka	7.17 m ²
garaż	19.25 m ²
kotłownia	7.07 m ²


Poddasze 93.07 m²

komunikacja/schody	13.70 m ²
pokój	9.29 m ²
pokój	10.17 m ²
pokój	12.11 m ²
łazienka	3.81 m ²
pokój	14.56 m ²