

Podstawowe informacje



Dane techniczne projektu

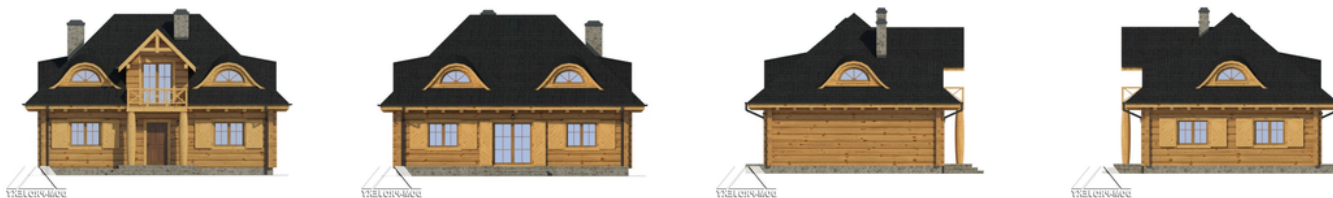
Całkowita powierzchnia	208.70 m²
Powierzchnia użytkowa	140.69 m²
Powierzchnia zabudowy	110.50 m²
Powierzchnia dachu	217.69 m²
Kubatura	706.40 m³
Wymiary budynku	12 x 9 m
Kąt nachylenia	45°
Wysokość budynku	8.55 m
Wymiary działki	20 x 17 m



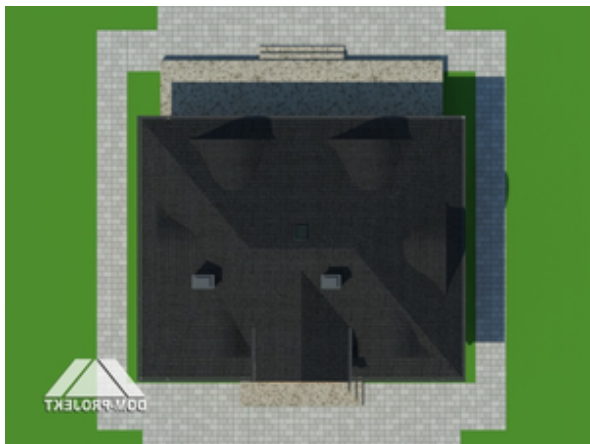
Opis projektu

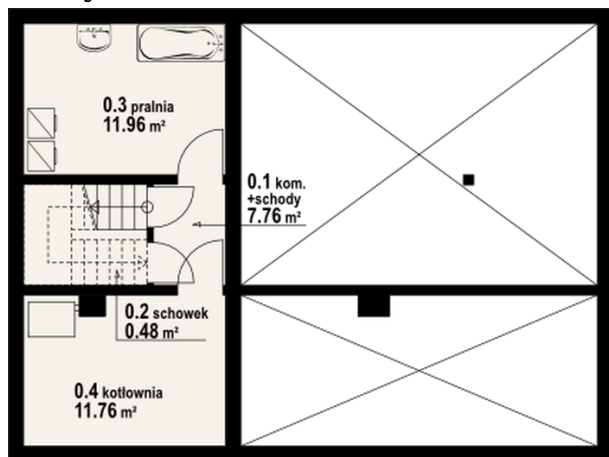
Dom z bali drewnianych. Duży salon z aneksem kuchennym, kominkiem i wyjściem na taras. Pokój, wc, wiatrołap, garderoba, spiżarka i komunikacja. Na poddaszu cztery pokoje, łazienka i komunikacja. Częściowe podpiwniczenie (kotłownia, pralnia i komunikacja).

Elewacje



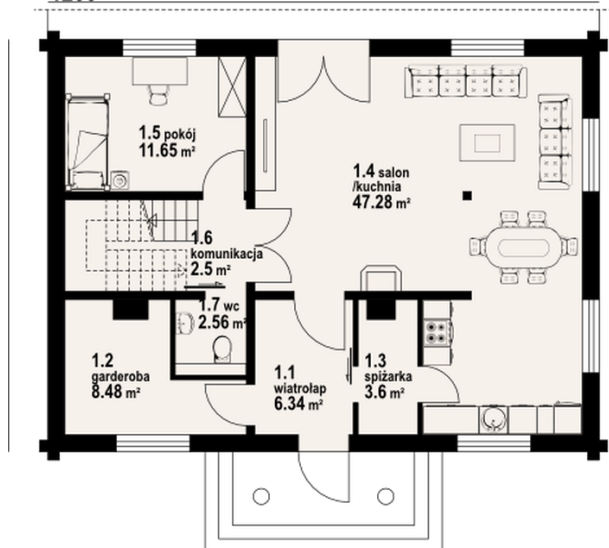
Sytuacje



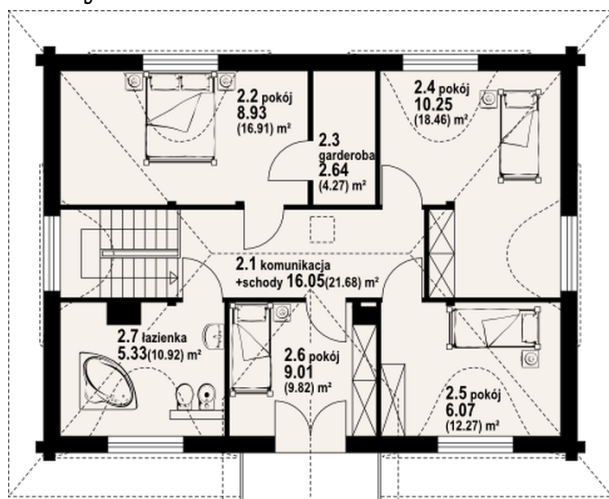
Rzuty

Piwnica 31.96 m²

komunikacja	7.76 m ²
schowek	0.48 m ²
pralnia	11.96 m ²
kotłownia	11.76 m ²

1200


Parter 82.41 m²

wiatrołap	6.34 m ²
garderoba	8.48 m ²
spiżarka	3.60 m ²
salon/kuchnia	47.28 m ²
pokój	11.65 m ²
komunikacja	2.50 m ²
wc	2.56 m ²

Rzuty

Poddasze 94.33 m²

komunikacja	16.05 m ²
pokój	8.93 m ²
garderoba	2.64 m ²
pokój	10.25 m ²
pokój	6.07 m ²
pokój	9.01 m ²
łazienka	5.33 m ²