

Podstawowe informacje



Dane techniczne projektu

Całkowita powierzchnia	167.11 m²
Powierzchnia użytkowa	129.31 m²
Powierzchnia zabudowy	115.50 m²
Powierzchnia dachu	236.66 m²
Kubatura	630 m³
Wymiary budynku	13.75 x 8.40 m
Kąt nachylenia	32°
Wysokość budynku	8.38 m
Wymiary działki	22.55 x 17.08 m



Opis projektu

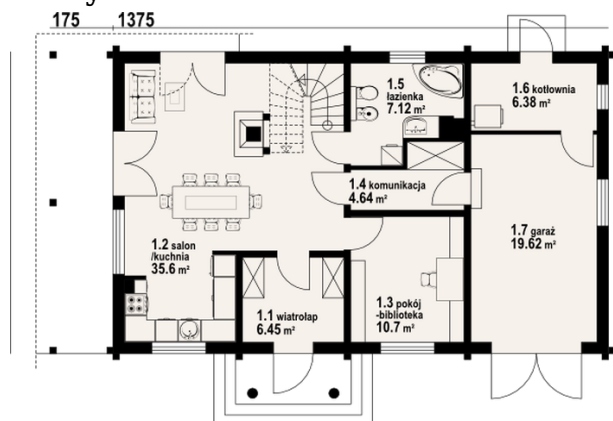
Dom z bali drewnianych. Duży salon z aneksem kuchennym, kominkiem, wyjściem na zadaszony taras i schodami na poddasze. Pokój, łazienka, wiatrołap, komunikacja, garaż i kotłownia. Na poddaszu cztery pokoje, łazienka i komunikacja. Trzy pokoje mają balkon. Zwarta bryła budynku i dach dwuspadowy sprzyjają taniej i szybkiej budowie i niskim kosztom eksploatacji.

Elewacje

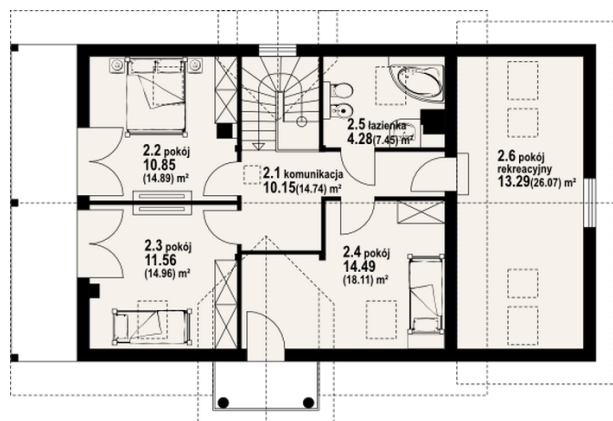


Sytuacje



Rzuty

Parter 70.89 m²

wiatrołap	6.45 m ²
kuchnia/ salon	35.60 m ²
pokój	10.70 m ²
komunikacja	4.64 m ²
łazienka	7.12 m ²
kotłownia	6.38 m ²
garaż	19.62 m ²


Poddasze 96.22 m²

komunikacja	10.15 m ²
pokój	10.85 m ²
pokój	11.56 m ²
pokój	14.49 m ²
łazienka	4.28 m ²
pokój rekreacyjny	13.29 m ²