

Podstawowe informacje



Dane techniczne projektu

Całkowita powierzchnia	139.86 m²
Powierzchnia użytkowa	113.48 m²
Powierzchnia zabudowy	90.63 m²
Powierzchnia dachu	176.31 m²
Kubatura	487.42 m³
Wymiary budynku	10.60 x 8.55 m
Kąt nachylenia	42°
Wysokość budynku	8.50 m
Wymiary działki	18.80 x 18.50 m



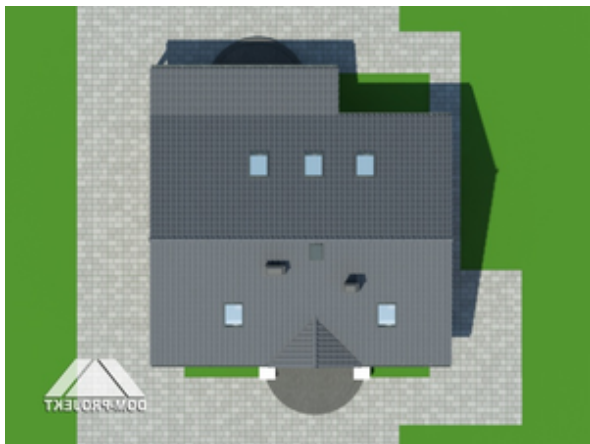
Opis projektu

Dom z bali drewnianych. Duży salon z aneksem kuchennym, kominkiem, schodami na poddasze i wyjściem na taras. Pokój, łazienka, wiatrołap i kotłownia. Na poddaszu cztery pokoje, łazienka i komunikacja. Balkon. Zwarta bryła budynku i dach dwuspadowy sprzyjają szybkiej i taniej budowie i niskim kosztom eksploatacji.

Elewacje

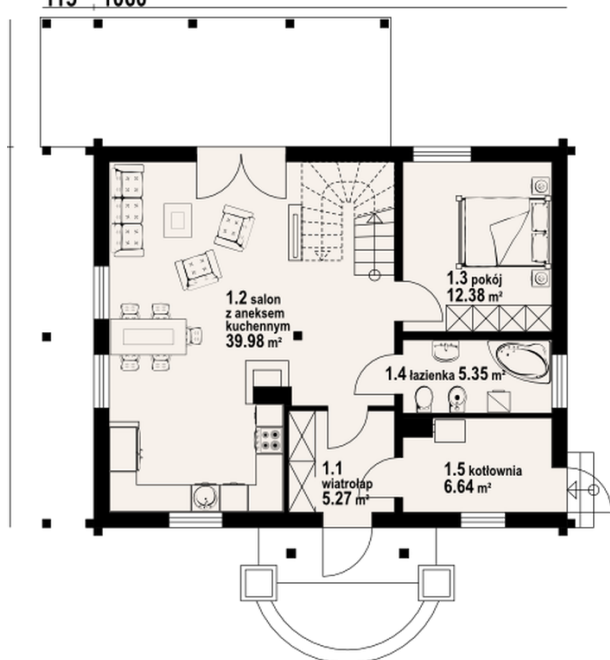


Sytuacje

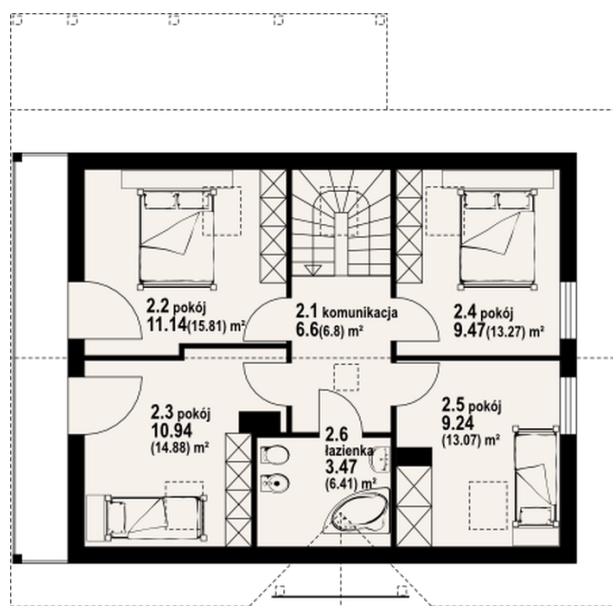


Rzuty

115 1060


Parter 69.62 m²

wiatrołap	5.27 m ²
salon z aneksem kuchennym	39.98 m ²
pokój	12.38 m ²
łazienka	5.35 m ²
kotłownia	6.64 m ²


Poddasze 70.24 m²

komunikacja	6.60 m ²
pokój	11.14 m ²
pokój	10.94 m ²
pokój	9.47 m ²
pokój	9.24 m ²
łazienka	3.47 m ²