

Podstawowe informacje



Dane techniczne projektu

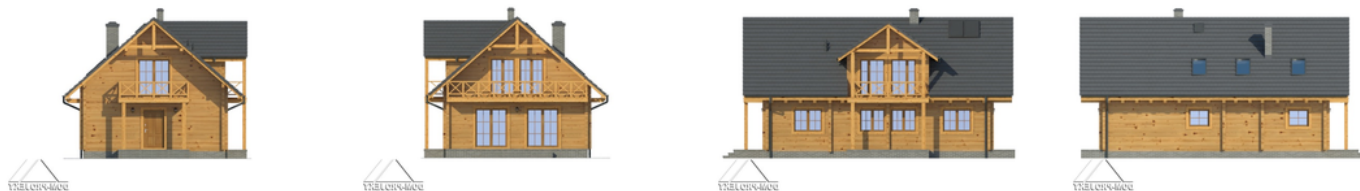
Całkowita powierzchnia	200.12 m²
Powierzchnia użytkowa	138.19 m²
Powierzchnia zabudowy	101.60 m²
Powierzchnia dachu	203 m²
Kubatura	626.26 m³
Wymiary budynku	8 x 12.70 m
Kąt nachylenia	41°
Wysokość budynku	8.14 m
Wymiary działki	16.20 x 21.10 m



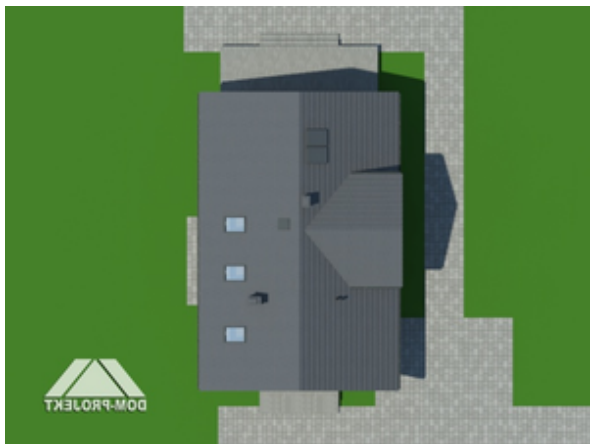
Opis projektu

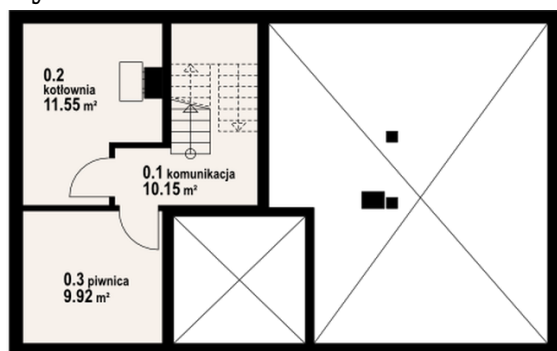
Dom z bali drewnianych. Duży salon z aneksem kuchennym, kominkiem i wyjściami na taras. Pokój, łazienka, wiatrołap, komunikacja i pomieszczenie gospodarcze. Na poddaszu trzy pokoje, duży holl, łazienka, dwa balkony i komunikacja. Zwarta bryła budynku i dach dwuspadowy sprzyjają łatwej i szybkiej budowie i niskim kosztom eksploatacji.

Elewacje



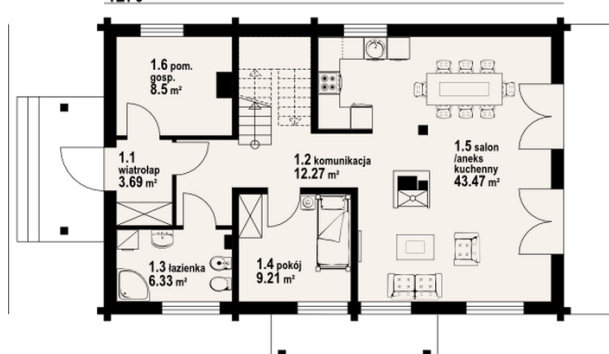
Sytuacje



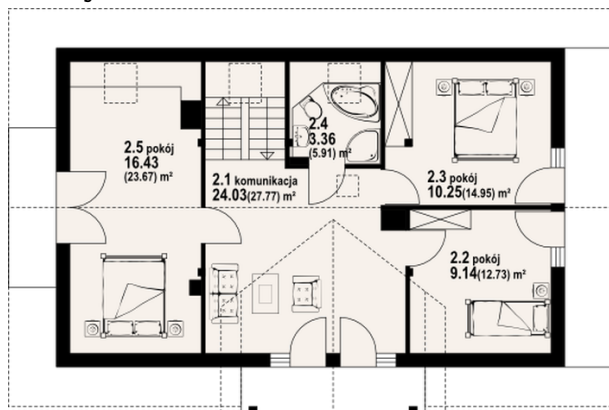
Rzuty

Piwnica 31.62 m²

komunikacja	10.15 m ²
kotłownia	11.55 m ²
piwnica	9.92 m ²

1270


Parter 83.47 m²

wiatrołap	3.69 m ²
komunikacja	12.27 m ²
łazienka	6.33 m ²
pokój	9.21 m ²
salon z aneksem kuchennym	43.47 m ²
pom. gosp.	8.50 m ²

Rzuty

Poddasze 85.03 m²

komunikacja	24.03 m ²
pokój	9.14 m ²
pokój	10.25 m ²
łazienka	3.36 m ²
pokój	16.43 m ²