

Podstawowe informacje



Dane techniczne projektu

Całkowita powierzchnia	185.80 m²
Powierzchnia użytkowa	144.16 m²
Powierzchnia zabudowy	111.70 m²
Powierzchnia dachu	239.77 m²
Kubatura	597 m³
Wymiary budynku	12 x 10.03 m
Kąt nachylenia	40°
Wysokość budynku	8.41 m
Wymiary działki	22.14 x 18.03 m



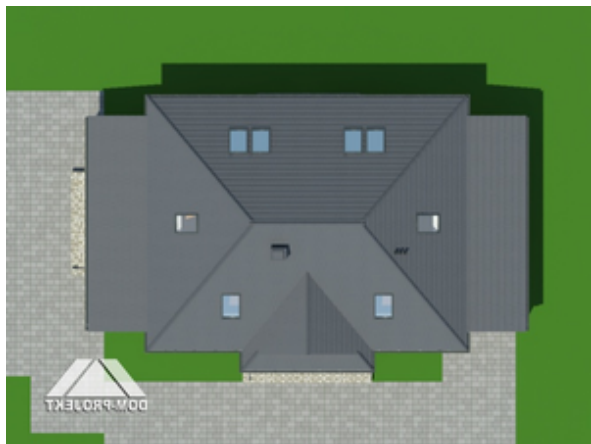
Opis projektu

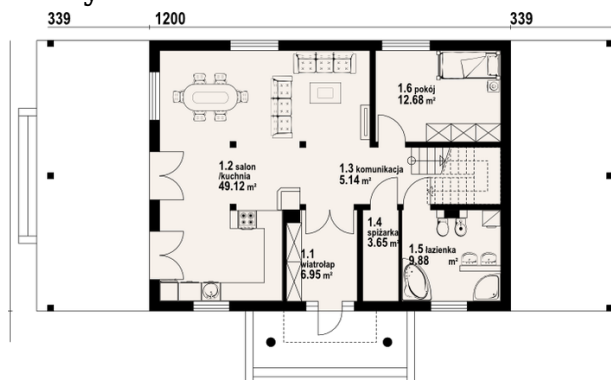
Dom w konstrukcji szkieletu drewnianego. Duży salon z aneksem kuchennym, kominkiem, wyjściami na duży zadaszony taras. Pokój, łazienka, spiżarka. Na poddaszu cztery pokoje, łazienka i komunikacja. Liczne warianty projektu.

Elewacje

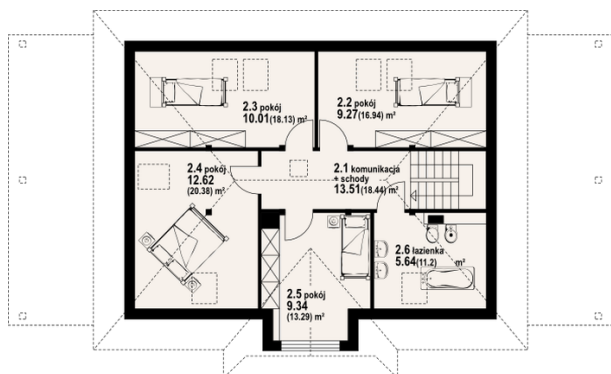


Sytuacje



Rzuty

Parter 87.42 m²

wiatrołap	6.95 m ²
salon	49.12 m ²
komunikacja	5.14 m ²
spiżarnia	3.65 m ²
łazienka	9.88 m ²
pokój	12.68 m ²


Poddasze 98.38 m²

komunikacja	13.51 m ²
pokój	9.27 m ²
pokój	10.01 m ²
pokój	12.62 m ²
pokój	9.34 m ²
łazienka	5.64 m ²