

## Podstawowe informacje



## Dane techniczne projektu

<b>Całkowita powierzchnia</b>	<b>262.49 m<sup>2</sup></b>
<b>Powierzchnia użytkowa</b>	<b>148 m<sup>2</sup></b>
<b>Powierzchnia zabudowy</b>	<b>107.12 m<sup>2</sup></b>
<b>Powierzchnia dachu</b>	<b>186.63 m<sup>2</sup></b>
<b>Kubatura</b>	<b>820 m<sup>3</sup></b>
<b>Wymiary budynku</b>	<b>13.09 x 9.40 m</b>
<b>Kąt nachylenia</b>	<b>38°</b>
<b>Wysokość budynku</b>	<b>8.60 m</b>
<b>Wymiary działki</b>	<b>20.31 x 17.40 m</b>



## Opis projektu

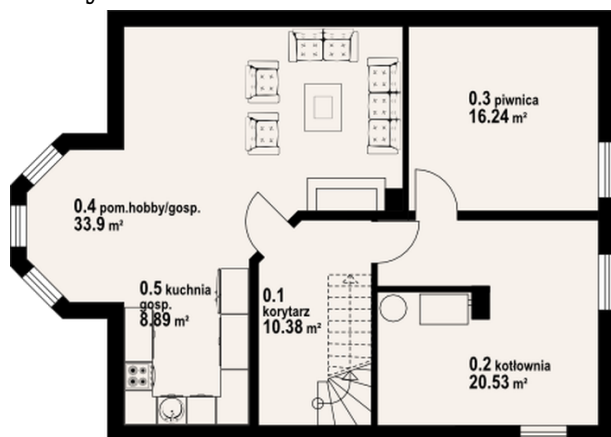
Dom z poddaszem użytkowym i piwnicami. Duży salon z kominkiem, wyjściem na taras i aneksem kuchennym. Dwa pokoje, łazienka i komunikacja. Na poddaszu cztery pokoje, łazienka, garderoba, komunikacja i balkon. W piwnicach pomieszczenie hobby, kuchnia gospodarcza, kotłownia, piwnica i komunikacja. Prosta bryła budynku i dach dwuspadowy sprzyjają taniej i szybkiej budowie oraz niskim kosztom eksploatacji.

## Elewacje



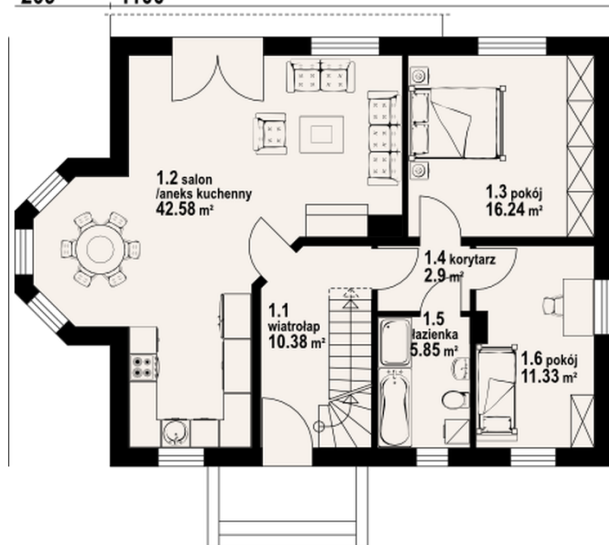
## Sytuacje



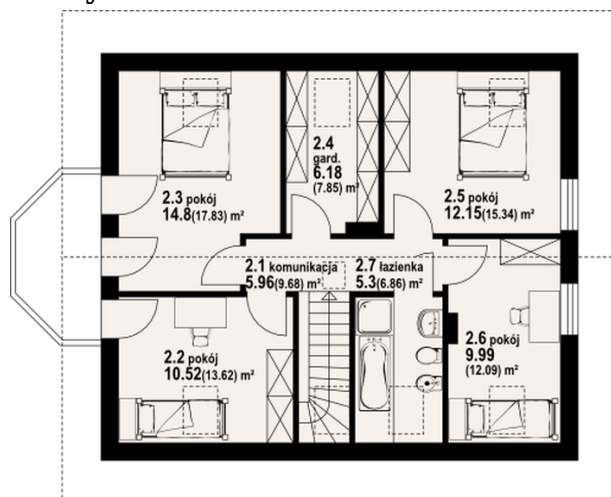
**Rzuty**

**Piwnica 89.94 m<sup>2</sup>**

korytarz	10.38 m <sup>2</sup>
kotłownia	20.53 m <sup>2</sup>
piwnica	16.24 m <sup>2</sup>
pom.hobby/gosp.	33.90 m <sup>2</sup>
kuchnia gospodarcza	8.89 m <sup>2</sup>

209 1100


**Parter 89.28 m<sup>2</sup>**

wiatrołap	10.38 m <sup>2</sup>
salon	42.58 m <sup>2</sup>
pokój	16.24 m <sup>2</sup>
korytarz	2.90 m <sup>2</sup>
łazienka	5.85 m <sup>2</sup>
pokój	11.33 m <sup>2</sup>

**Rzuty**

**Poddasze 83.27 m<sup>2</sup>**

komunikacja	5.96 m <sup>2</sup>
pokój	10.52 m <sup>2</sup>
pokój	14.80 m <sup>2</sup>
gard	6.18 m <sup>2</sup>
pokój	12.15 m <sup>2</sup>
pokój	9.99 m <sup>2</sup>
łazienka	5.30 m <sup>2</sup>