

Podstawowe informacje



Dane techniczne projektu

Całkowita powierzchnia	172.76 m²
Powierzchnia użytkowa	136.79 m²
Powierzchnia zabudowy	107.12 m²
Powierzchnia dachu	186.63 m²
Kubatura	570 m³
Wymiary budynku	13.09 x 9.40 m
Kąt nachylenia	38°
Wysokość budynku	8.60 m
Wymiary działki	20.31 x 17.40 m



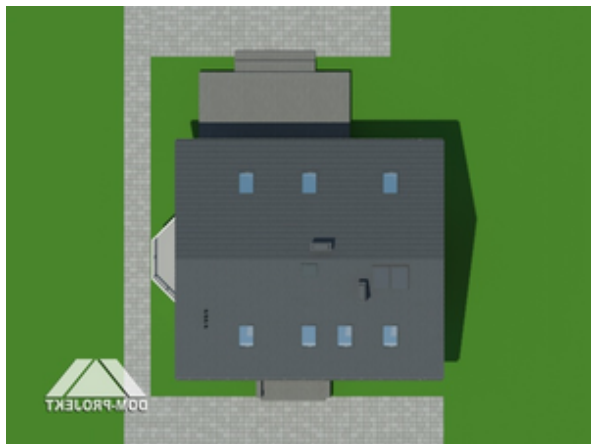
Opis projektu

Dom z poddaszem użytkowym. Duży salon z kominkiem, wyjściem na taras i aneksem kuchennym. Sypialnia, łazienka, kotłownia, komunikacja. Na poddaszu cztery pokoje, łazienka, garderoba, komunikacja i balkon. Prosta bryła budynku i dach dwuspadowy sprzyjają taniej i szybkiej budowie oraz niskim kosztom eksploatacji.

Elewacje

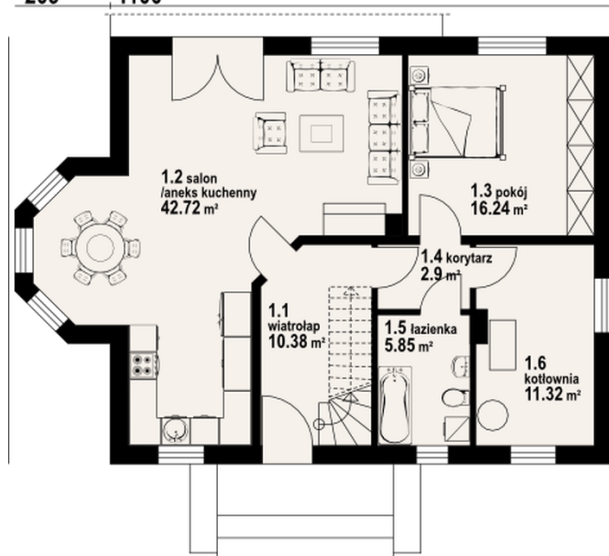


Sytuacje

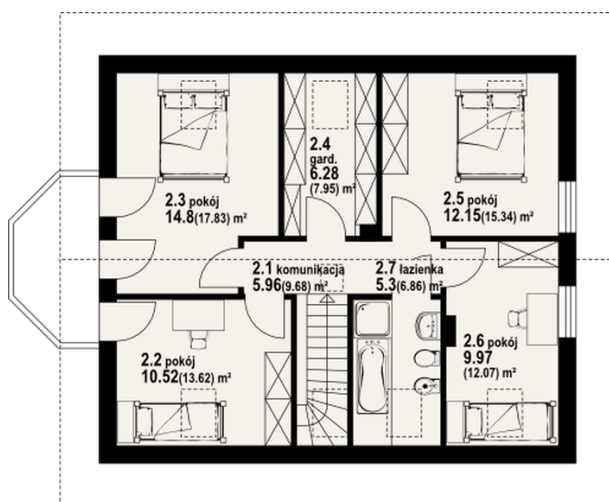


Rzuty

209 1100


Parter 89.41 m²

wiatrołap	10.38 m ²
salon	42.72 m ²
pokój	16.24 m ²
korytarz	2.90 m ²
łazienka	5.85 m ²
kotłownia	11.32 m ²


Poddasze 83.35 m²

komunikacja	5.96 m ²
pokój	10.52 m ²
pokój	14.80 m ²
gard	6.28 m ²
pokój	12.15 m ²
pokój	9.97 m ²
łazienka	5.30 m ²