

## Podstawowe informacje



## Dane techniczne projektu

<b>Całkowita powierzchnia</b>	<b>223.91 m<sup>2</sup></b>
<b>Powierzchnia użytkowa</b>	<b>167.07 m<sup>2</sup></b>
<b>Powierzchnia zabudowy</b>	<b>156.35 m<sup>2</sup></b>
<b>Powierzchnia dachu</b>	<b>291.60 m<sup>2</sup></b>
<b>Kubatura</b>	<b>842.50 m<sup>3</sup></b>
<b>Wymiary budynku</b>	<b>14.50 x 17 m</b>
<b>Kąt nachylenia</b>	<b>40°</b>
<b>Wysokość budynku</b>	<b>8.88 m</b>
<b>Wymiary działki</b>	<b>22.50 x 22 m</b>



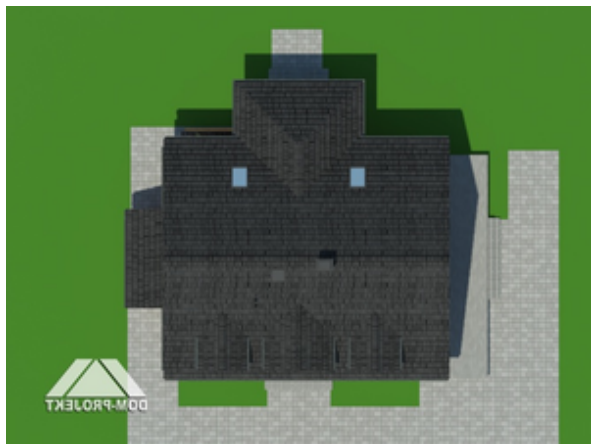
## Opis projektu

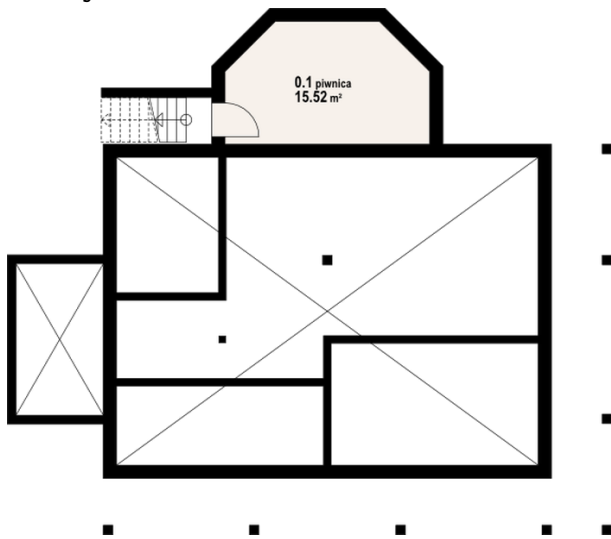
Dom z bali drewnianych. Duży salon z aneksem kuchennym, wyjściem na zadaszony taras i wyjściem do ogrodu. Gabinet, łazienka, spiżarka, komunikacja i pomieszczenie gospodarcze. Na poddaszu trzy pokoje, łazienka, komunikacja i balkon. Częściowe podpiwniczenie.

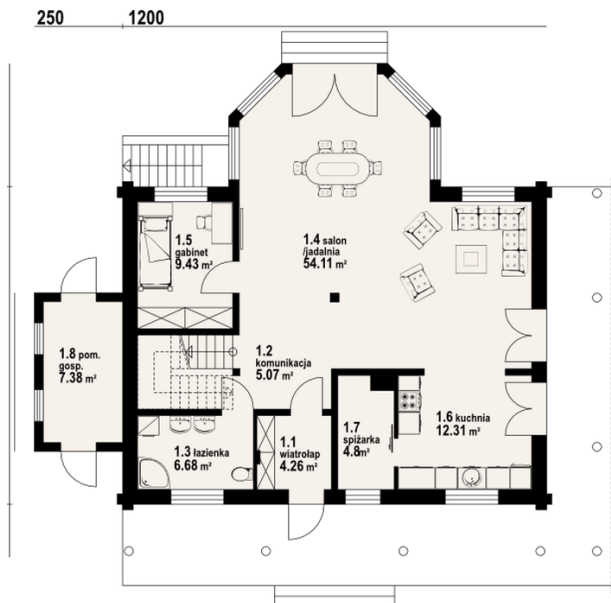
## Elewacje



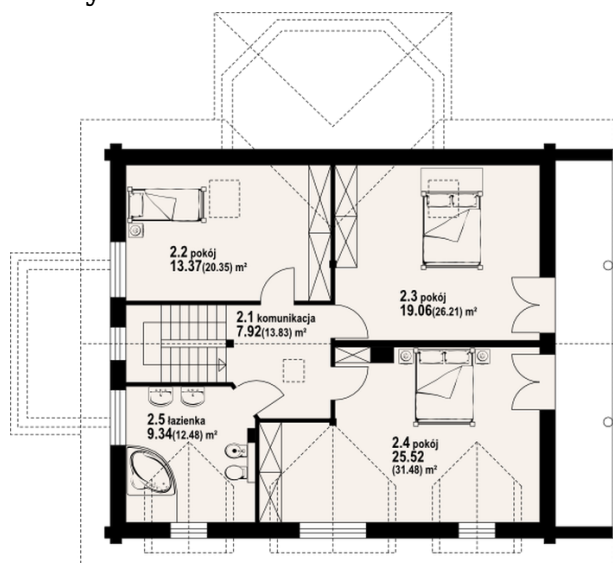
## Sytuacje



**Rzuty**

**Piwnica 15.52 m<sup>2</sup>**  
 piwnica

 15.52 m<sup>2</sup>

**Parter 104.04 m<sup>2</sup>**

wiatrołap	4.26 m <sup>2</sup>
komunikacja	5.07 m <sup>2</sup>
łazienka	6.68 m <sup>2</sup>
salon jadalnia	54.11 m <sup>2</sup>
gabinet	9.43 m <sup>2</sup>
kuchnia	12.31 m <sup>2</sup>
spizarka	4.80 m <sup>2</sup>
pom. gosp.	7.38 m <sup>2</sup>

**Rzuty****Poddasze 104.35 m<sup>2</sup>**

<b>komunikacja</b>	7.92 m <sup>2</sup>
<b>pokój</b>	13.37 m <sup>2</sup>
<b>pokój</b>	19.06 m <sup>2</sup>
<b>pokój</b>	25.52 m <sup>2</sup>
<b>łazienka</b>	9.34 m <sup>2</sup>