

Podstawowe informacje



Dane techniczne projektu

Całkowita powierzchnia	198.33 m²
Powierzchnia użytkowa	147.49 m²
Powierzchnia zabudowy	147.29 m²
Powierzchnia dachu	244.49 m²
Kubatura	600.20 m³
Wymiary budynku	14.78 x 9.98 m
Kąt nachylenia	40°
Wysokość budynku	8.58 m
Wymiary działki	21.78 x 17.98 m



Opis projektu

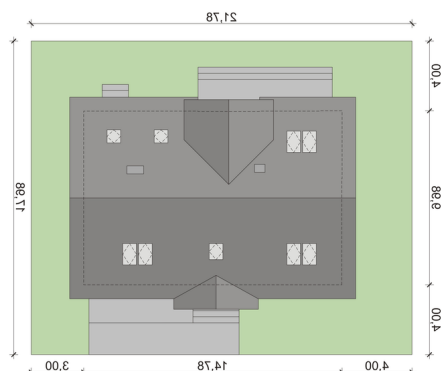
HEWELIUSZ 2 PS to nowoczesny dom parterowy z poddaszem użytkowym, stworzony z myślą o 5-6-osobowej rodzinie.

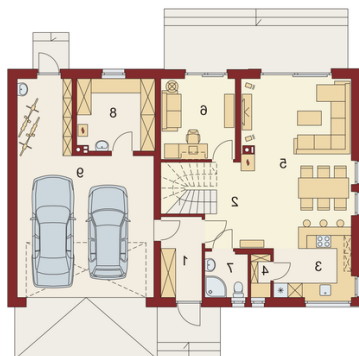
Przedsiónek z miejscem na obszerną szafę zapewnia dostęp jednocześnie do strefy dziennej i gospodarczej. Strefa dzienna, w której uwagę zwraca doskonale wyeksponowany kominek, składa się z przestronnego salonu połączonego z jadalnią i otwartą kuchnią (którą można też oddzielić podczas adaptacji budynku). Funkcjonalność dopełnia spiżarnia, łatwo dostępna łazienka i dodatkowy pokój, mogący pełnić funkcje gabinetu, pokoju gościnnego lub dodatkowej sypialni...

Elewacje

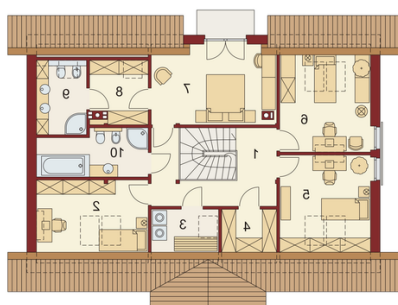


Sytuacje



Rzuty

Parter 116.84 m²

wiatrołap	5.69 m ²
Hall	7.52 m ²
Kuchnia	9.52 m ²
Spiarnia	1.44 m ²
Salon z jadalni	28.15 m ²
Pokój	10.36 m ²
łazienka	3.32 m ²
Kotłownia	9.94 m ²
Garaż	40.90 m ²


Poddasze 81.49 m²

Hall	11.69 m ²
łazienka	8.54 m ²
Pokój	9.63 m ²
Pralnia	2.39 m ²
Garderoba	1.95 m ²
Pokój	11.77 m ²
Pokój	11.77 m ²
Pokój	14.29 m ²
Garderoba	4.50 m ²
łazienka	4.96 m ²