

## Podstawowe informacje



## Dane techniczne projektu

<b>Całkowita powierzchnia</b>	<b>154.68 m<sup>2</sup></b>
<b>Powierzchnia użytkowa</b>	<b>149.09 m<sup>2</sup></b>
<b>Powierzchnia zabudowy</b>	<b>146.51 m<sup>2</sup></b>
<b>Powierzchnia dachu</b>	<b>244 m<sup>2</sup></b>
<b>Kubatura</b>	<b>538.50 m<sup>3</sup></b>
<b>Wymiary budynku</b>	<b>12.30 x 14.10 m</b>
<b>Kąt nachylenia</b>	<b>40°</b>
<b>Wysokość budynku</b>	<b>9.12 m</b>
<b>Wymiary działki</b>	<b>20.30 x 22.10 m</b>

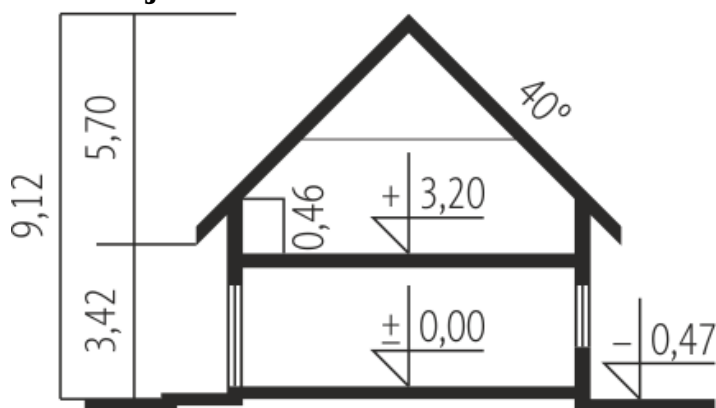
## Opis projektu

Samuel G1 to nowoczesny dom ze świetnie zorganizowanym układem funkcjonalnym, w którym doskonale odnajdą się miłośnicy przestronnych, świetlistych wnętrz. Atrakcyjną częścią projektu jest przytulny taras z dekoracyjnym kominkiem zewnętrznym, przy który domownicy odpoczywają i spotykają się z przyjaciółmi.

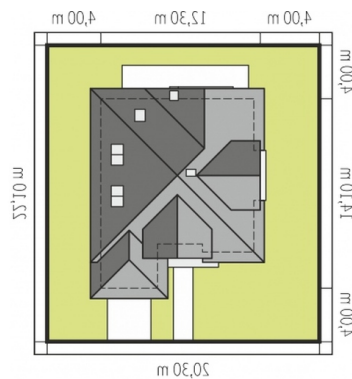
## Elewacje



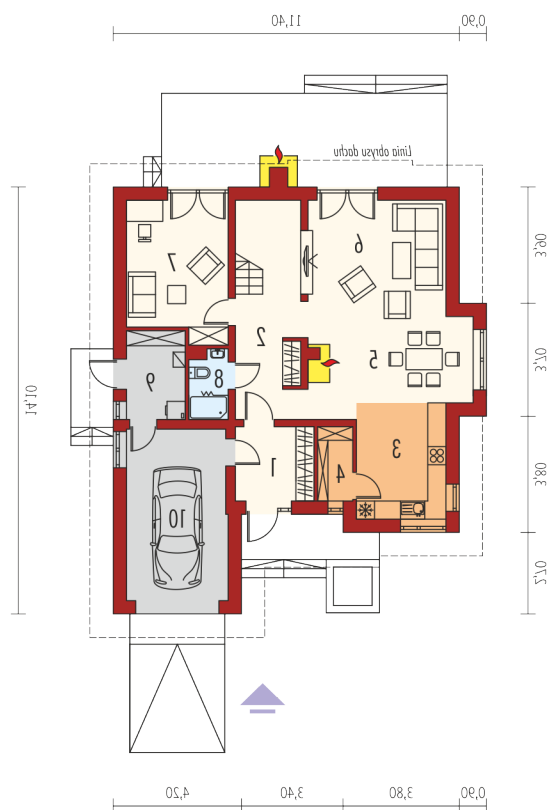
## Przekrój



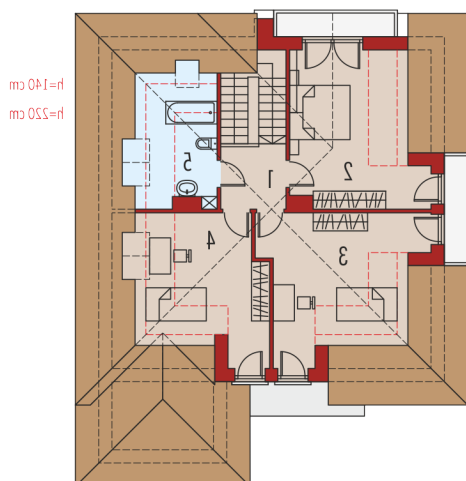
## Sytuacje



2członek zespołu projektowego: Arkadiusz Białek  
Zrealizacja projektu: Arkadiusz Białek  
Pracownia Architekcyjna: Arkadiusz Białek  
bo izoelgabo enleminim sinbglwuw temeris2

**Rzuty**

**Parter 93.37 m<sup>2</sup>**

<b>Wiatrołap</b>	6.28 m <sup>2</sup>
<b>Garaż</b>	18.64 m <sup>2</sup>
<b>Hol / schody</b>	16.40 m <sup>2</sup>
<b>Kuchnia</b>	11.30 m <sup>2</sup>
<b>Spizarnia</b>	2.77 m <sup>2</sup>
<b>Jadalnia</b>	16.13 m <sup>2</sup>
<b>Pokój dzienny</b>	17.46 m <sup>2</sup>
<b>Gabinet</b>	14.70 m <sup>2</sup>
<b>Łazienka</b>	2.74 m <sup>2</sup>
<b>Kotłownia</b>	5.59 m <sup>2</sup>

**Poddasze 61.31 m<sup>2</sup>**


<b>Korytarz</b>	4.61 m <sup>2</sup>
<b>Sypialnia</b>	17.70 m <sup>2</sup>
<b>Sypialnia</b>	18.14 m <sup>2</sup>
<b>Sypialnia</b>	14.21 m <sup>2</sup>
<b>Łazienka</b>	6.65 m <sup>2</sup>