

Podstawowe informacje



Dane techniczne projektu

Całkowita powierzchnia	117.81 m²
Powierzchnia użytkowa	109.67 m²
Powierzchnia zabudowy	124.52 m²
Powierzchnia dachu	204 m²
Kubatura	497.49 m³
Wymiary budynku	8.50 x 14.50 m
Kąt nachylenia	45°
Wysokość budynku	8.78 m
Wymiary działki	16.50 x 20.90 m



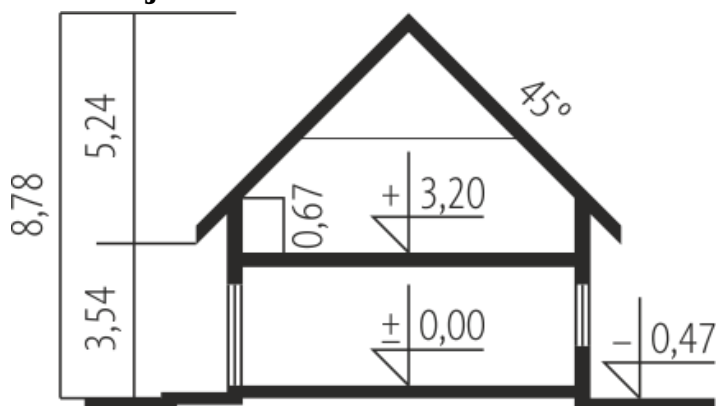
Opis projektu

Elias G1 to dom tani w budowie i późniejszym utrzymaniu, który udowadnia, że oszczędna prostota może prezentować się efektownie i intrygująco. Swoją wyjątkowy charakter projekt zawdzięcza optymalnie rozplanowanym przeszkleniom oraz modnej elewacji, na której w rolach głównych występuje atrakcyjne trio - biel, kamień i drewno.

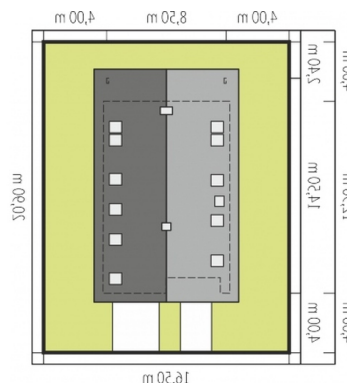
Elewacje



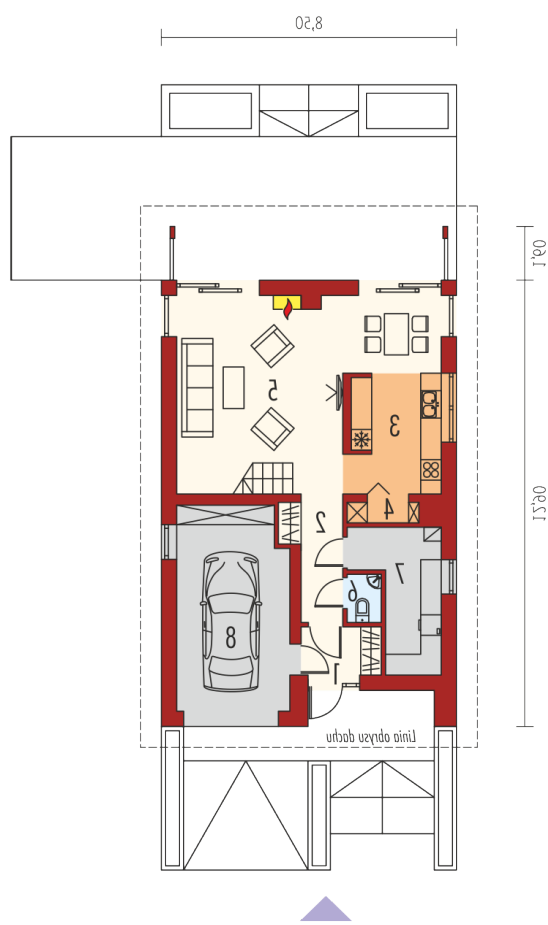
Przekrój



Sytuacje



2cscęgół w sękjęcę: jękj cękjęcę jękjęcę
 jękjęcę jękjęcę jękjęcę jękjęcę jękjęcę
 jękjęcę jękjęcę jękjęcę jękjęcę jękjęcę

Rzuty

Parter 61.77 m²

Wiatrołap	3.17 m ²
Hol	5.17 m ²
Kuchnia z jadalnią	15.54 m ²
Spizarnia	1.18 m ²
Pokój dzienny / schody	27.27 m ²
Toaleta	1.33 m ²
Kotłownia	8.11 m ²
Garaż	18.81 m ²

Poddasze 56.04 m²

Korytarz	6.53 m ²
Sypialnia	12.65 m ²
Garderoba	5.36 m ²
Sypialnia	8.23 m ²
Sypialnia	9.32 m ²
Łazienka	9.24 m ²
Garderoba	4.71 m ²

