

Podstawowe informacje



Dane techniczne projektu

Całkowita powierzchnia	152.71 m²
Powierzchnia użytkowa	138.40 m²
Powierzchnia zabudowy	188.27 m²
Powierzchnia dachu	269 m²
Kubatura	622.85 m³
Wymiary budynku	14.20 x 15.40 m
Kąt nachylenia	35°
Wysokość budynku	7.73 m
Wymiary działki	22.20 x 23.40 m

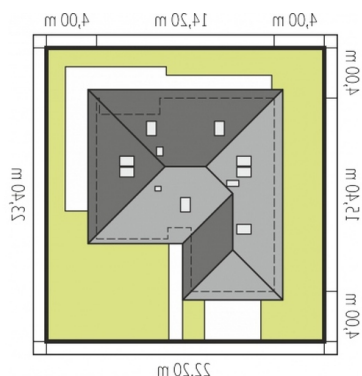
Opis projektu

Astrid (mała) G2 to kondensacja funkcjonalności w nowoczesnym wydaniu. Atrakcyjna i pełna wdzięku forma znakomicie prezentuje się w bieli i szarościach, które dla estetycznego efektu wzbogacono dekoracyjnym kamieniem i naturalną urodą drewna. Układ pomieszczeń zaplanowano tak, aby zapewnić domownikom maksimum prywatności oraz jak największy dostęp do światła słonecznego.

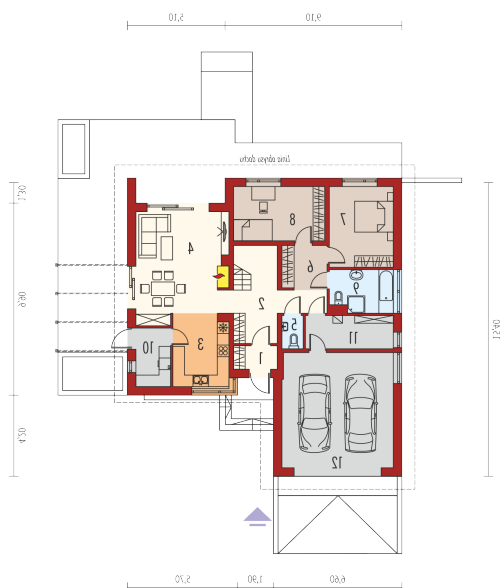
Elewacje



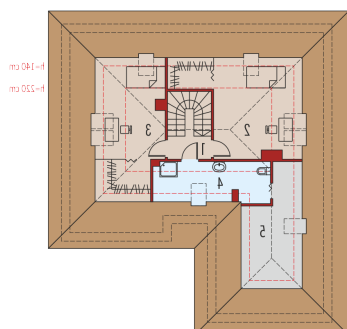
Sytuacje



2szczegół w 29k9qdcc : 1k cz9pc b9okfz
 .i.ki:isiz vycnicq ob ukn/bud
 2chmst wnzglqns inlminimnne odbgłoci bo

Rzuty

Parter 107.57 m²

Wiatrołap	2.67 m ²
Pom gospodarcze	5.33 m ²
Kotłownia	7.69 m ²
Garaż	33.97 m ²
Hol / schody	13.36 m ²
Kuchnia	10.60 m ²
Pokój dzienny	25.18 m ²
Toaleta	1.83 m ²
Korytarz	7.23 m ²
Sypialnia	13.06 m ²
Sypialnia	13.68 m ²
Łazienka	6.94 m ²


Poddasze 45.14 m²

Korytarz	2.66 m ²
Sypialnia	16.55 m ²
Sypialnia	13.66 m ²
Łazienka	6.65 m ²
Strych	5.62 m ²