

Podstawowe informacje



Dane techniczne projektu

Całkowita powierzchnia	202.32 m²
Powierzchnia użytkowa	190.39 m²
Powierzchnia zabudowy	227.34 m²
Powierzchnia dachu	172 m²
Kubatura	740.41 m³
Wymiary budynku	15.90 x 18.60 m
Kąt nachylenia	35°
Wysokość budynku	7.82 m
Wymiary działki	23.90 x 26.60 m



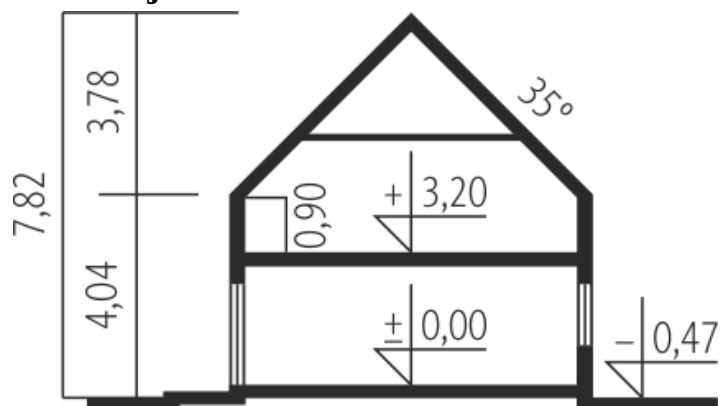
Opis projektu

Magnus G2 ENERGO PLUS to dom zapewniający swoim mieszkańcom codzienny komfort użytkowy oraz znakomite warunki do wypoczynku i rekreacji. Atrakcyjną częścią projektu są pomysłowo zaaranżowane tarasy - przytulne, zaciszne i zaplanowane o krok od strefy dziennej. Atutem domu są również duże przeszklenia, dzięki którym budynek swobodnie otwiera się na panoramę lokalnego krajobrazu.

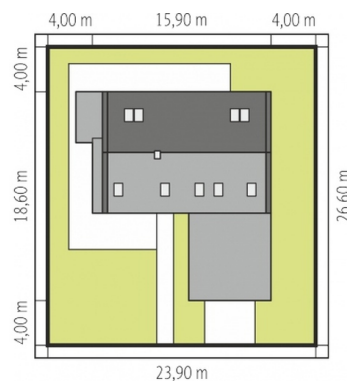
Elewacje



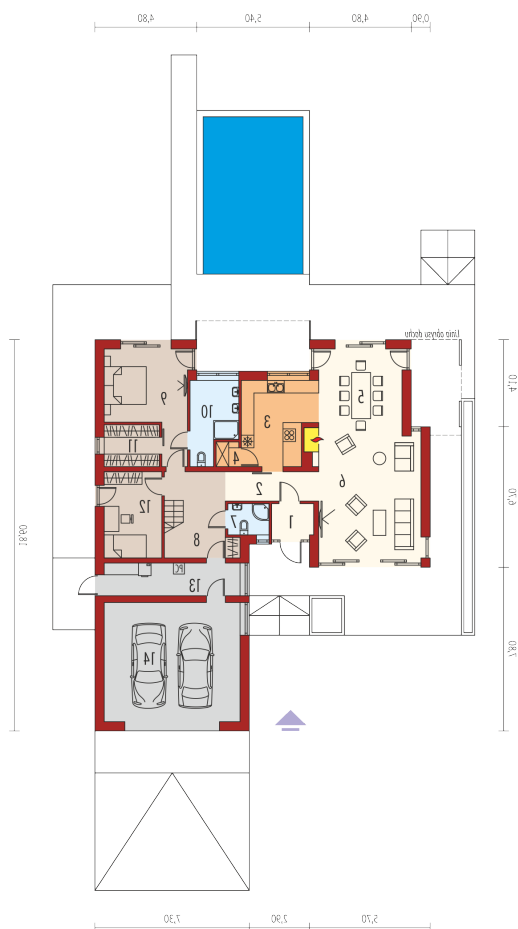
Przekrój



Sytuacje



Schemat uwzględnia minimalne odległości od budynku do granicy działki.
Szczegóły w zakładce: Jak czytać projekt?

Rzuty

Parter 134.22 m²

Wiatrołap	2.90 m ²
Garderoba	5.13 m ²
Łazienka	7.82 m ²
Sypialnia	11.10 m ²
Pom. techniczne	9.89 m ²
Garaż	36.40 m ²
Hol	10.08 m ²
Kuchnia	13.24 m ²
Spizarnia	1.22 m ²
Jadalnia	13.79 m ²
Pokój dzienny	31.60 m ²
Łazienka	2.84 m ²
Garderoba + schody	8.43 m ²
Sypialnia	16.18 m ²

Poddasze 68.10 m²

Korytarz	8.06 m ²
Sypialnia	21.67 m ²
Sypialnia	21.39 m ²
Sypialnia	8.05 m ²
Łazienka	5.32 m ²
Toaleta	1.57 m ²
Strych	2.04 m ²

