

Podstawowe informacje



Dane techniczne projektu

Całkowita powierzchnia	95.23 m²
Powierzchnia użytkowa	90.43 m²
Powierzchnia zabudowy	100.63 m²
Powierzchnia dachu	95 m²
Kubatura	367.23 m³
Wymiary budynku	10.70 x 11.10 m
Kąt nachylenia	20°
Wysokość budynku	8.52 m
Wymiary działki	13.70 x 19 m



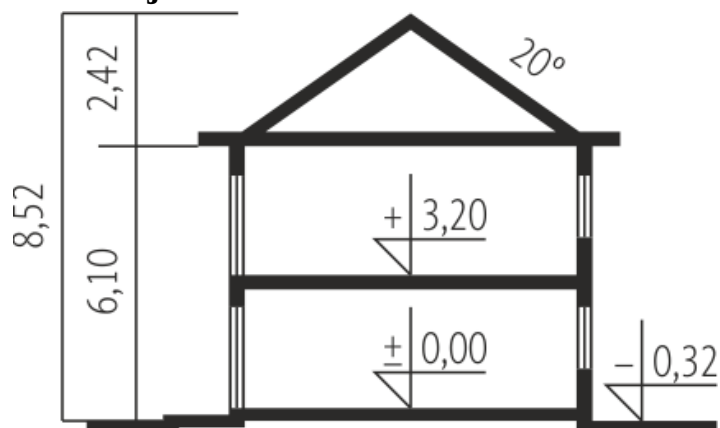
Opis projektu

Fernando G1 (bliźniak) to przytulny dom, zaprojektowany z myślą o dwóch rodzinach, które cenią wygodę i praktyczne rozwiązania funkcjonalne. Optymalne wykorzystanie przestrzeni, słoneczny charakter oraz atrakcyjny wygląd zewnętrzny to tylko niektóre atuty projektu, który z powodzeniem odnajdzie się w każdym krajobrazie.

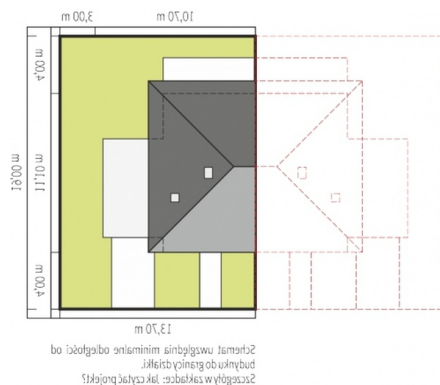
Elewacje

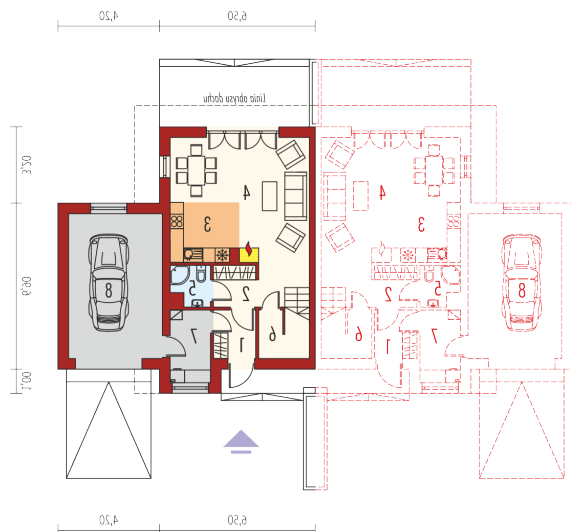


Przekrój

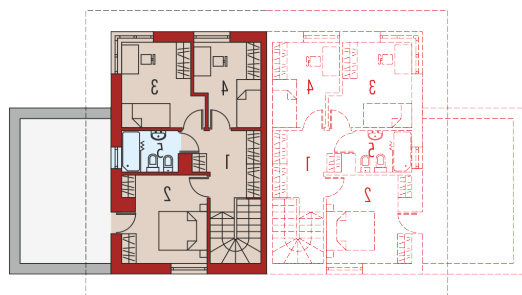


Sytuacje



Rzuty

Parter 51.26 m²

Wiatrołap	3.43 m ²
Hol + schody	10.16 m ²
Kuchnia	6.74 m ²
Pokój dzienny + jadalnia	22.62 m ²
Łazienka	2.47 m ²
Pom. gospodarcze	0.93 m ²
Kotłownia	4.91 m ²
Garaż	23.04 m ²


Piętro 43.97 m²

Korytarz z garderobą	8.03 m ²
Sypialnia	12.43 m ²
Sypialnia	10.75 m ²
Sypialnia	8.83 m ²
Łazienka	3.93 m ²