

Podstawowe informacje



Dane techniczne projektu

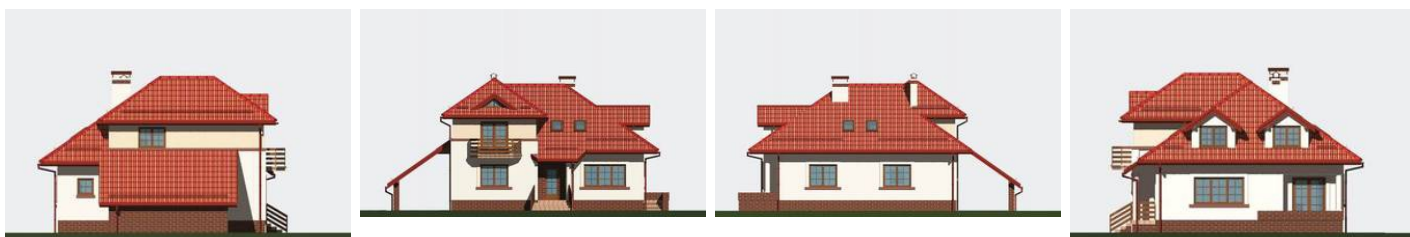
| | |
|-------------------------------|-----------------------------|
| Całkowita powierzchnia | 286.40 m² |
| Powierzchnia użytkowa | 186.30 m² |
| Powierzchnia zabudowy | 156.30 m² |
| Powierzchnia dachu | 225.70 m² |
| Kubatura | 790 m³ |
| Wymiary budynku | 16.10 x 11.42 m |
| Kąt nachylenia | 40° |
| Wysokość budynku | 8.64 m |
| Wymiary działki | 23.10 x 19.40 m |



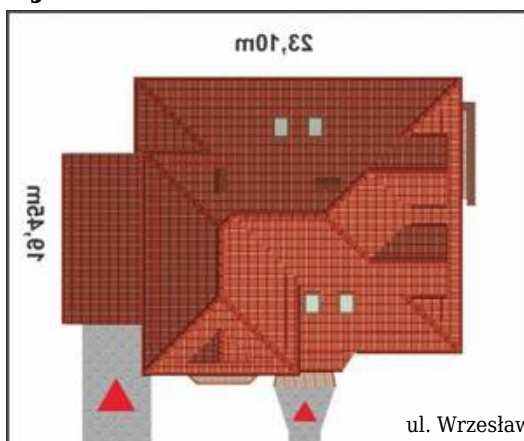
Opis projektu

Pomysłowo zaprojektowany, nowoczesny dom o atrakcyjnej sylwetce, z wiatą garażową pod wydłużonym okapem dachu - z boku domu. Przeznaczony dla 5-6 osobowej rodziny. Otwarty układ pomieszczeń, odpowiadający aktualnym trendom w architekturze, pozwala docenić zalety układu funkcjonalnego domu. Na parterze: wygodny pokój dzienny z narożnym kominkiem, łączący się przestrzennie z jadalnią, oraz sąsiadującą z nią kuchnią (ze spiżarnią). Drugi pokój lub gabinet usytuowany jest od frontu. W głębi: łazienka z piecem c.o., wc i wygodne schody na poddasze. Na poddaszu: cztery zgrabne sypialnie (sypialni...

Elewacje



Sytuacje



DOBRY DOM
 ul. Wrzesława Romańczuka 6, 35-302 Rzeszów
 +48 17 852 52 30
 08:00 - 16:00

waldemar.kowalski@grupadobrydom.pl

Podane ceny nie stanowią oferty handlowej w rozumieniu art. 66 par. 1 Kodeksu Cywilnego

Rzuty

