

Podstawowe informacje



Dane techniczne projektu

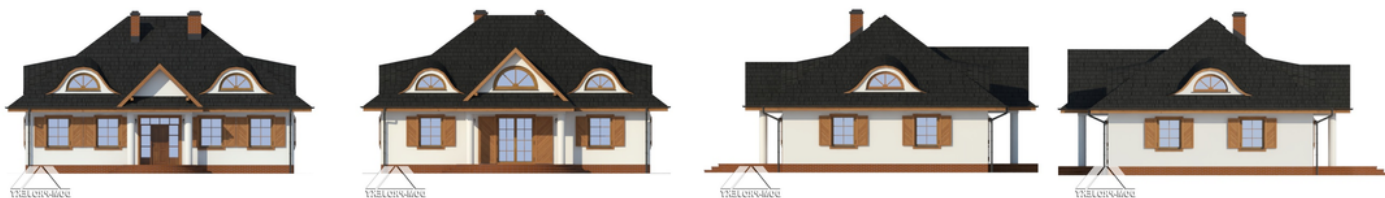
Całkowita powierzchnia	310.43 m²
Powierzchnia użytkowa	230.15 m²
Powierzchnia zabudowy	189.63 m²
Powierzchnia dachu	333.95 m²
Kubatura	998.40 m³
Wymiary budynku	15.20 x 11.60 m
Kąt nachylenia	37°
Wysokość budynku	9.13 m
Wymiary działki	23.20 x 21.60 m



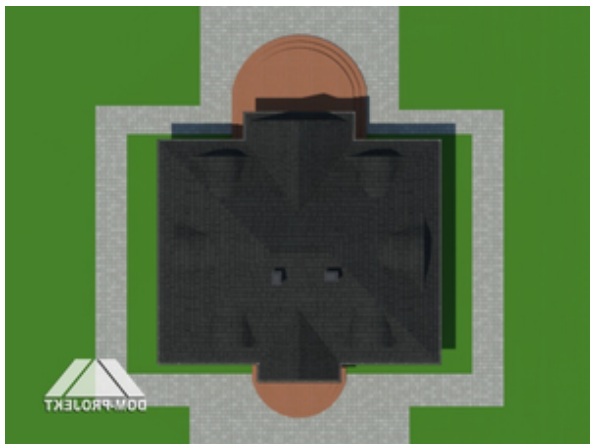
Opis projektu

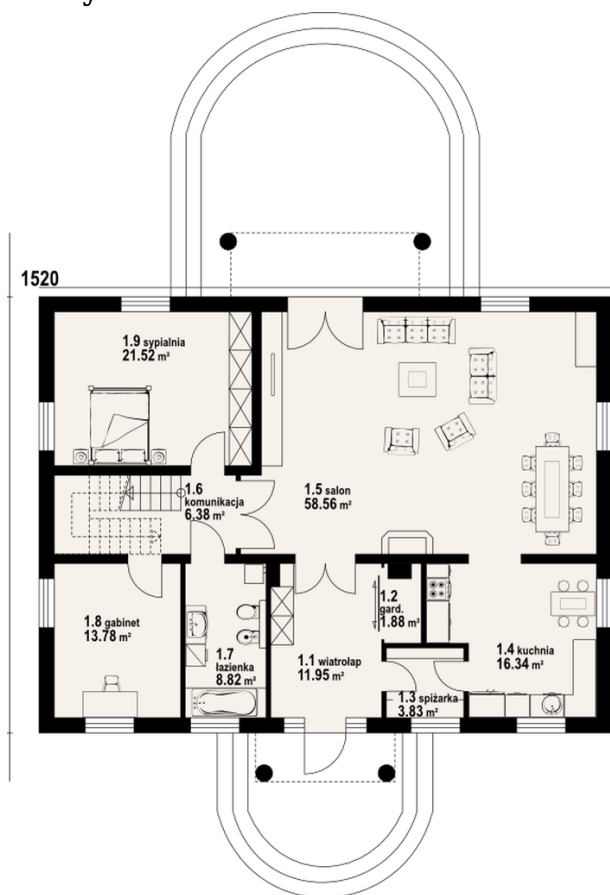
Dom z poddaszem użytkowym. Duży salon z kominkiem i wyjściem na taras, duża kuchnia, duża sypialnia, pokój-gabinet, duża łazienka, duży wiatrołap, garderoba, spiżarka. Na poddaszu cztery duże i wygodne pokoje, duża łazienka i komunikacja. Architektura domu nawiązuje do tradycyjnych polskich dworów.

Elewacje

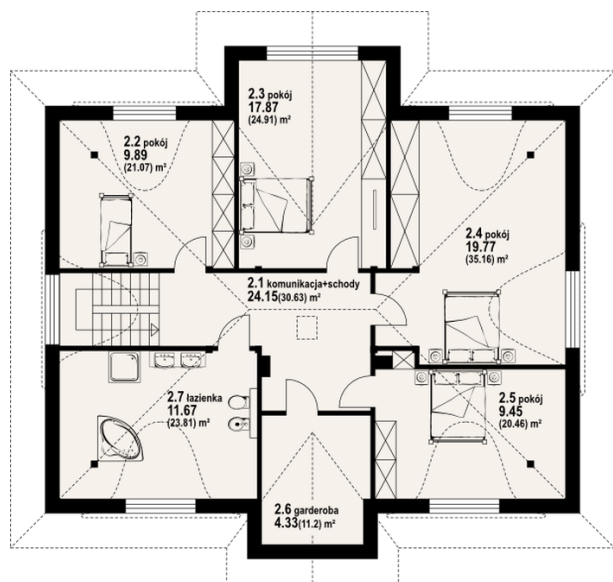


Sytuacje



Rzuty

Parter 143.20 m²

wiatrołap	11.95 m ²
garderoba	1.88 m ²
spizarka	3.83 m ²
kuchnia	16.34 m ²
salon	58.56 m ²
komunikacja	6.52 m ²
łazienka	8.82 m ²
gabinet	13.78 m ²
sypialnia	21.52 m ²


Poddasze 167.23 m²

komunikacja/schody	23.52 m ²
pokój	9.89 m ²
pokój	17.87 m ²
pokój	19.77 m ²
pokój	9.45 m ²
garderoba	4.33 m ²
łazienka	11.67 m ²