

Podstawowe informacje



Dane techniczne projektu

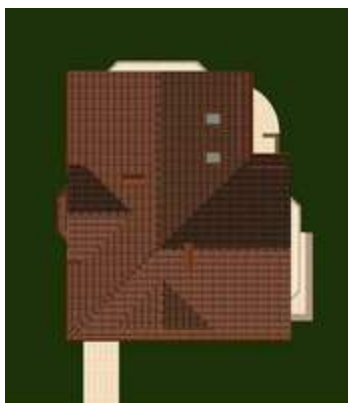
Całkowita powierzchnia	295.80 m²
Powierzchnia użytkowa	164.90 m²
Powierzchnia zabudowy	124.30 m²
Powierzchnia dachu	213.20 m²
Kubatura	892 m³
Wymiary budynku	11 x 13.61 m
Kąt nachylenia	40°
Wysokość budynku	8.22 m
Wymiary działki	19 x 21.65 m



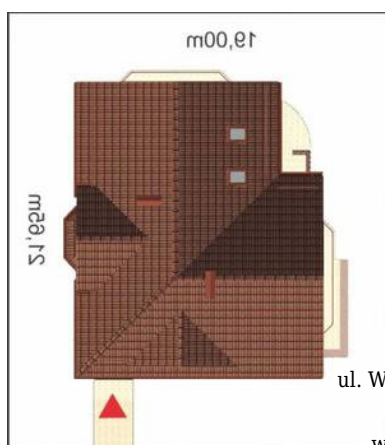
Opis projektu

Nowoczesny, przestronny dom, w kształcie litery „L”, o atrakcyjnej sylwetce i ciekawym układzie pomieszczeń, z dużym tarasem pomiędzy ramionami domu. Dom przeznaczony jest dla 4-5 osobowej rodziny. Wejście do domu w narożniku, prowadzi przez przedsionek do przestronnego hallu, na przedłużeniu, którego usytuowany jest wygodny pokój dzienny z częścią jadalną, wykuszem i kominkiem. Sąsiadująca z pokojem kuchnia oddzielona jest od jadalni ladą. Drugi mniejszy pokój i łazienka znajdują się w głębi domu. Na poddaszu: trzy sypialnie z balkonami, garderoby i duża łazienka. W piwnicy: kotłownia i po...

Elewacje



Sytuacje

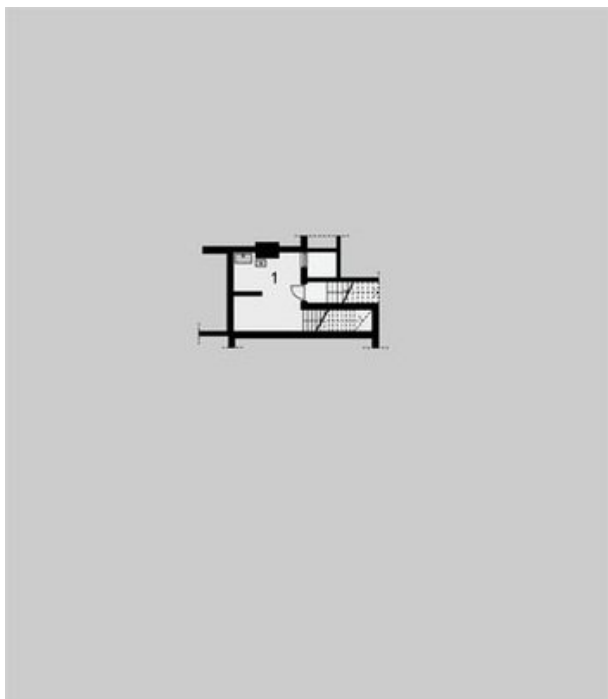


DOBRY DOM
 ul. Wrzesława Romańczuka 6, 35-302 Rzeszów
 +48 17 852 52 30
 08:00 - 16:00

waldemar.kowalski@grupadobrydom.pl

Podane ceny nie stanowią oferty handlowej w rozumieniu art. 66 par. 1 Kodeksu Cywilnego

Rzuty



Rzuty