

## Podstawowe informacje



## Dane techniczne projektu

<b>Całkowita powierzchnia</b>	<b>165.90 m<sup>2</sup></b>
<b>Powierzchnia użytkowa</b>	<b>166.05 m<sup>2</sup></b>
<b>Powierzchnia zabudowy</b>	<b>257.64 m<sup>2</sup></b>
<b>Powierzchnia dachu</b>	<b>186.91 m<sup>2</sup></b>
<b>Kubatura</b>	<b>561.61 m<sup>3</sup></b>
<b>Wymiary budynku</b>	<b>19.76 x 23.06 m</b>
<b>Kąt nachylenia</b>	<b>2°</b>
<b>Wysokość budynku</b>	<b>4.65 m</b>
<b>Wymiary działki</b>	<b>25.76 x 30.06 m</b>



## Opis projektu

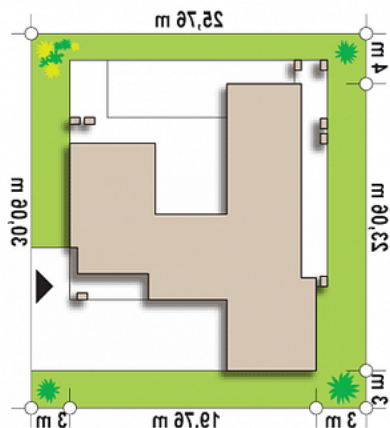
Projekt Zx128 to dom zaprojektowany na podobieństwo duszy jego Twórcy - nowoczesny, z mocno zarysowanym charakterem, napawający pięknem prostoty, kąśliwością symetrii i racjonalnym uporządkowaniem. Wewnątrz zaś, mocno bijące, gorące serce zielonego atrium!

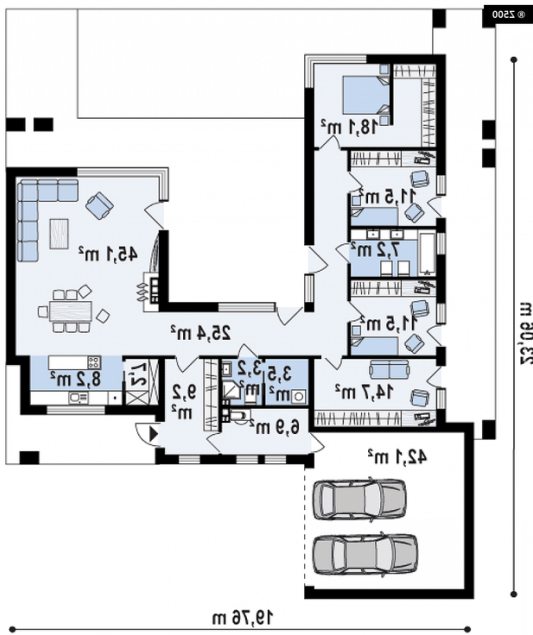
Dom wyraźnie podzielono na 2 części - część dzienną i nocną. W prawym skrzydle znajduje się pierwsza z nich. Mieści się tam aneks kuchenny z wejściem do spiżarni, a praktyczna wyspa, dostarcza nam sporo miejsce abyśmy mogli w spokoju oddawać się kucharzeniu. Salon połączono z częścią jadalną. To tutaj właśnie, oprócz ciepłego uśmie...

## Elewacje



## Sytuacje



**Rzuty**

**Parter 165.90 m<sup>2</sup>**

Sie	9.20 m <sup>2</sup>
Pokójgarderoba	17.70 m <sup>2</sup>
Hol	24.20 m <sup>2</sup>
Salonjadalnia	45.40 m <sup>2</sup>
Kuchnia	8.20 m <sup>2</sup>
Spiarka	2.70 m <sup>2</sup>
Pom gosp	6.90 m <sup>2</sup>
łazienka	3.20 m <sup>2</sup>
Pralnia	3.50 m <sup>2</sup>
Garaż	42.10 m <sup>2</sup>
Pokój	14.70 m <sup>2</sup>
Pokój	11.50 m <sup>2</sup>
łazienka	7.20 m <sup>2</sup>
Pokój	11.50 m <sup>2</sup>