

Podstawowe informacje



Dane techniczne projektu

Całkowita powierzchnia	125.92 m ²
Powierzchnia użytkowa	120 m ²
Powierzchnia zabudowy	105.68 m ²
Powierzchnia dachu	163.47 m ²
Kubatura	698.32 m ³
Wymiary budynku	9 x 12.65 m
Kąt nachylenia	40°
Wysokość budynku	9.22 m
Wymiary działki	16 x 20.65 m



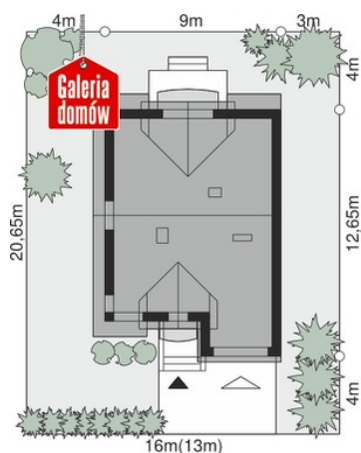
Opis projektu

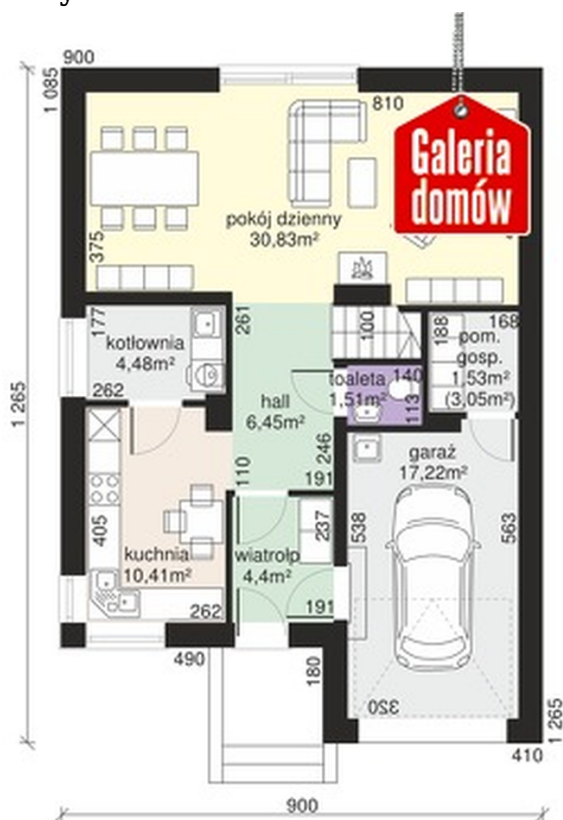
Duży pokój dzienny, osobna kuchnia oraz dyskretna komunikacja na parterze to niebagatelne zalety tego segmentu. Jest ich jeszcze więcej: dyskretnie schowana kotłownia i schody na poddasze, a na górze trzy sypialnie i garderoba ze stryżkiem. W sumie powierzchnia użytkowa to doskonale wykorzystane 120 metrów, które gwarantuje codzienny komfort i pełną satysfakcję domownikom. Projekt przeznaczony jest do realizacji na wąskich działkach; nadaje się do zabudowy bliźniaczej bądź jednorodzinnej dwu-lokalowej.

Elewacje

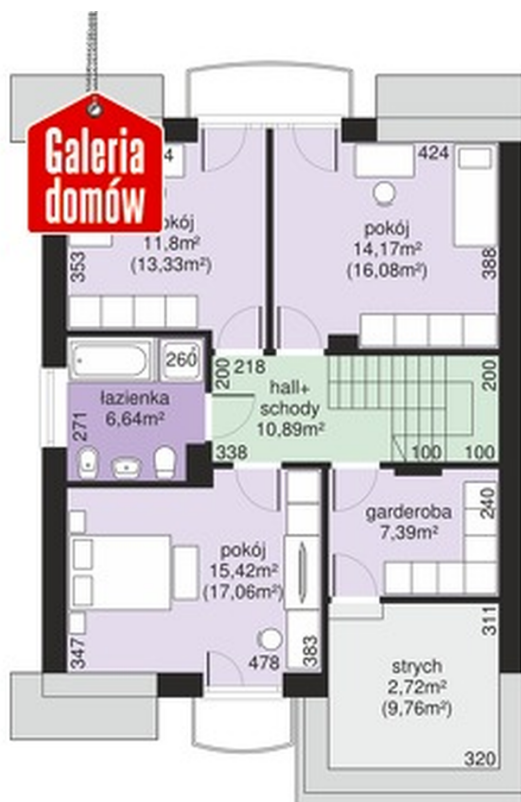


Sytuacje



Rzuty

Parter 59.61 m²

wiatrołap	4.40 m ²
hall	6.45 m ²
toaleta	1.51 m ²
garaż	17.22 m ²
pom. gosp.odarcze	1.53 m ²
pokój dzienny	30.83 m ²
kotłownia	4.48 m ²
kuchnia	10.41 m ²


Poddasze 66.31 m²

pokój	14.17 m ²
pokój	11.80 m ²
łazienka	6.64 m ²
pokój	15.42 m ²
garderoba	7.39 m ²
strych	2.72 m ²
hall schody	10.89 m ²