

Podstawowe informacje



Dane techniczne projektu

Całkowita powierzchnia	109.15 m²
Powierzchnia użytkowa	100 m²
Powierzchnia zabudowy	96.65 m²
Powierzchnia dachu	150.98 m²
Kubatura	658.50 m³
Wymiary budynku	9 x 11.65 m
Kąt nachylenia	40°
Wysokość budynku	8.80 m
Wymiary działki	16 x 19.65 m



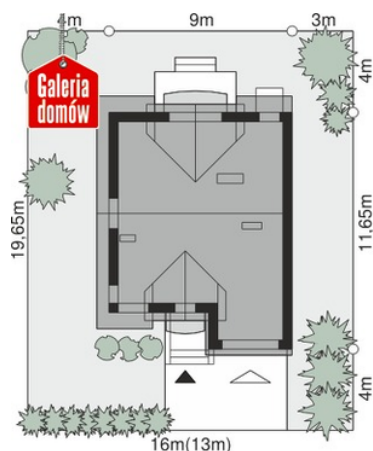
Opis projektu

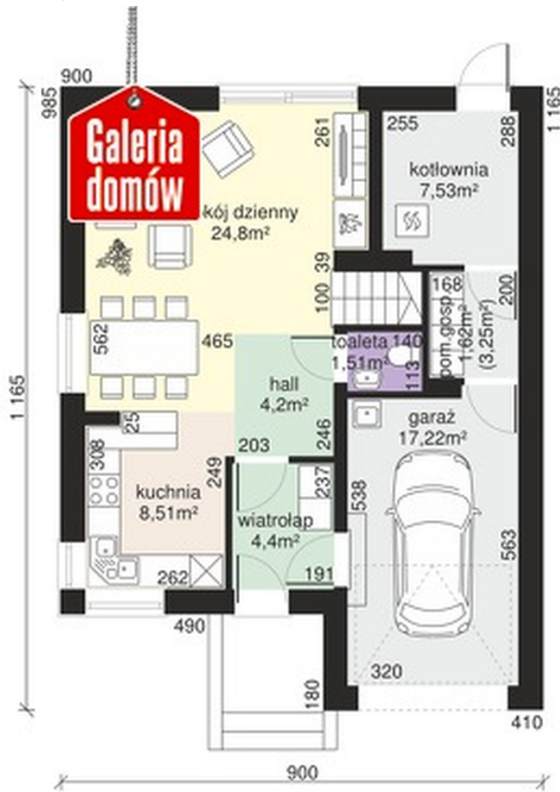
Prezentujemy nową kolekcję gotowych projektów domów z serii Dom przy Amarantowej. Otwiera ją projekt o tradycyjnej stylistyce i wdzięcznym wyglądzie. Dom przy Amarantowej przeznaczony jest do lokowania w wąskich działkach, w układzie wolnostojącym lub zabudowie bliźniaczej, na działkach o niewielkiej powierzchni. W trakcie adaptacji można także połączyć w taki sposób dwa projekty, że powstanie z nich budynek jednorodzinny dwulokalowy. Wnętrze budynku zawiera zestaw pomieszczeń odpowiadających współczesnemu trybowi życia. Dom oferuje funkcjonalność i wygodę na nie...

Elewacje

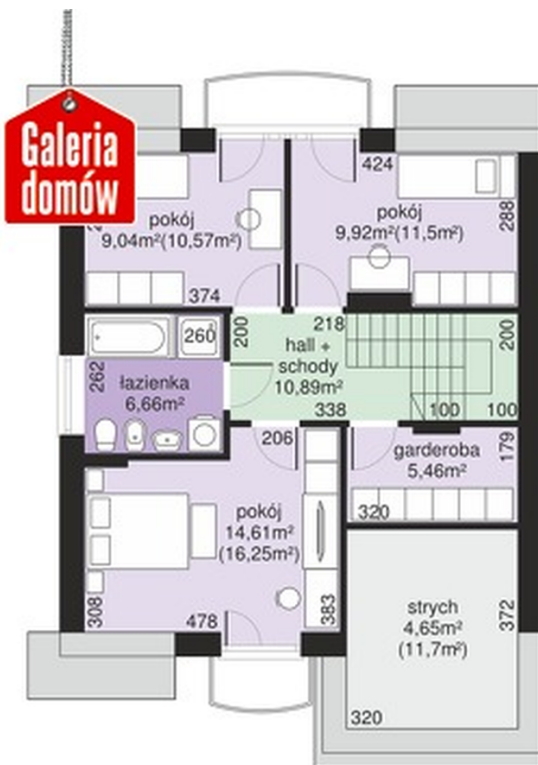


Sytuacje



Rzuty

Parter 52.57 m²

wiatrołap	4.40 m ²
hall	4.20 m ²
kuchnia	8.51 m ²
pokój dzienny	24.80 m ²
kotłownia	7.53 m ²
pom. gosp.odarcze	1.62 m ²
toaleta	1.51 m ²
garaż	17.22 m ²


Poddasze 56.58 m²

pokój	9.04 m ²
pokój	9.92 m ²
łazienka	6.66 m ²
hall schody	10.89 m ²
garderoba	5.46 m ²
pokój	14.61 m ²
strych	4.65 m ²