

Podstawowe informacje



Dane techniczne projektu

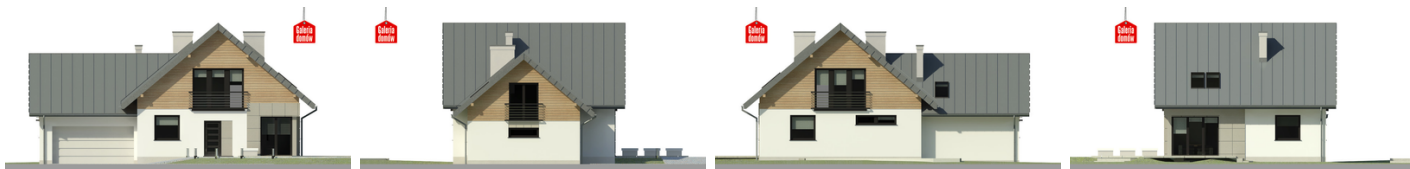
Całkowita powierzchnia	209.53 m²
Powierzchnia użytkowa	141.11 m²
Powierzchnia zabudowy	131.43 m²
Powierzchnia dachu	222.56 m²
Kubatura	929.83 m³
Wymiary budynku	15.35 x 9.60 m
Kąt nachylenia	40°
Wysokość budynku	8.42 m
Wymiary działki	23.35 x 17.60 m



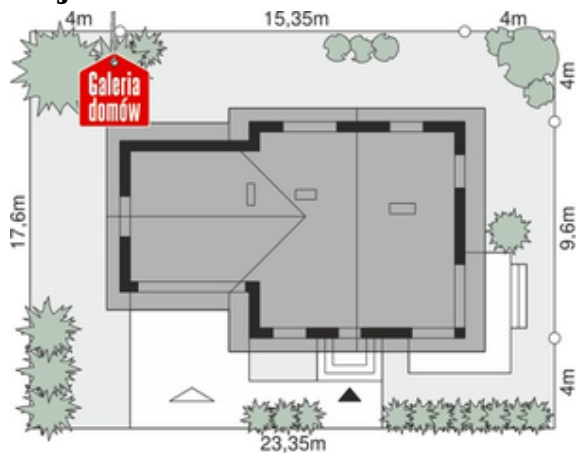
Opis projektu

Dom przy Cyprysowej 47 jest podpiwniczonym wariantem projektu Dom przy Cyprysowej 4. Można go zlokalizować na działkach o dużym spadku, dzięki funkcjonalnemu podpiwniczeniu. Atrakcyjny wygląd budynku opiera się na nowoczesnej stylistyce elewacji.

Elewacje



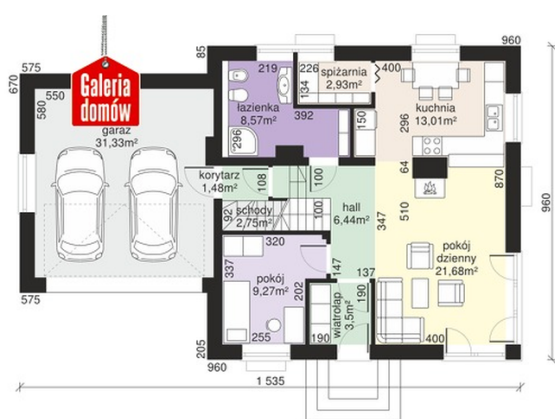
Sytuacje



Rzuty

Piwnica 65.70 m²

pralnia suszarnia	11.75 m ²
kotłownia	12.90 m ²
piwnica	31.01 m ²
piwnica	10.04 m ²


Parter 69.60 m²

wiatrołap	3.50 m ²
garaż	31.33 m ²
hall	6.44 m ²
pokój dzienny	21.68 m ²
kuchnia	13.01 m ²
spiżarnia	2.93 m ²
łazienka	8.54 m ²
korytarz	1.48 m ²
schody	2.75 m ²
pokój	9.27 m ²

Rzuty

Poddasze 74.23 m²

hall schody	10.66 m ²
pokój	12.43 m ²
pokój	13.60 m ²
pokój	11.63 m ²
łazienka	7.17 m ²
łazienka	2.41 m ²
pokój	14.06 m ²
garderoba	2.27 m ²