

Podstawowe informacje



Dane techniczne projektu

| | |
|-------------------------------|-----------------------------|
| Całkowita powierzchnia | 183.77 m² |
| Powierzchnia użytkowa | 137.43 m² |
| Powierzchnia zabudowy | 156.83 m² |
| Powierzchnia dachu | 192.11 m² |
| Kubatura | 552.12 m³ |
| Wymiary budynku | 14.11 x 12.64 m |
| Kąt nachylenia | 40° |
| Wysokość budynku | 8.57 m |
| Wymiary działki | 21.11 x 20.64 m |



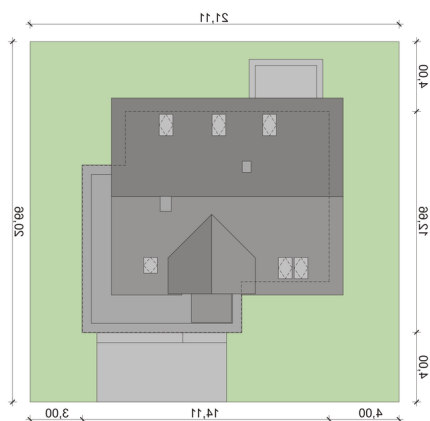
Opis projektu

KSAWERY 2 PS to nowoczesny dom parterowy z poddaszem użytkowym, stworzony z myślą o 4-5-osobowej rodzinie. Przedsiónek z miejscem na pojemną szafę zapewnia dostęp jednocześnie do strefy dziennej i gospodarczej. Strefa dzienna, w której uwagę zwraca doskonale wyeksponowany kominek, składa się z przestronnego salonu połączonego z jadalnią oraz wydzielonej kuchni (którą można z łatwością połączyć z resztą wnętrza). Pełnię funkcjonalności zapewnia spiżarnia i dodatkowy pokój, który, wraz z położoną nieopodal łazienką, może pełnić funkcje gabinetu, pokoju gościnnego...

Elewacje



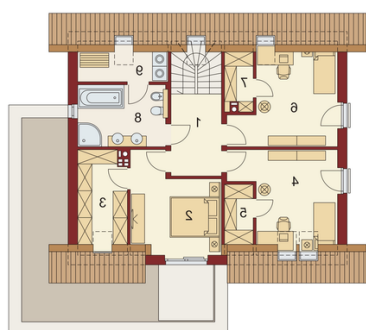
Sytuacje



Rzuty

Parter 115.89 m²

| | |
|-----------------|----------------------|
| Wiatrołap | 4.98 m ² |
| Hall | 10.17 m ² |
| Kuchnia | 9.31 m ² |
| Spiarnia | 2.14 m ² |
| Salon z jadalni | 29.33 m ² |
| Pokój | 10.75 m ² |
| Łazienka | 3.07 m ² |
| Kotłownia | 11.50 m ² |
| Garaż | 34.64 m ² |


Poddasze 67.88 m²

| | |
|-----------|----------------------|
| Hall | 7.08 m ² |
| Pokój | 12.85 m ² |
| Garderoba | 6.50 m ² |
| Pokój | 12.77 m ² |
| Garderoba | 2.18 m ² |
| Pokój | 12.77 m ² |
| Garderoba | 2.01 m ² |
| Łazienka | 9.50 m ² |
| Pralnia | 2.22 m ² |