

## Podstawowe informacje



## Dane techniczne projektu

<b>Całkowita powierzchnia</b>	<b>163.14 m<sup>2</sup></b>
<b>Powierzchnia użytkowa</b>	<b>137.59 m<sup>2</sup></b>
<b>Powierzchnia zabudowy</b>	<b>133.29 m<sup>2</sup></b>
<b>Powierzchnia dachu</b>	<b>193.12 m<sup>2</sup></b>
<b>Kubatura</b>	<b>474.18 m<sup>3</sup></b>
<b>Wymiary budynku</b>	<b>11.66 x 12.66 m</b>
<b>Kąt nachylenia</b>	<b>40°</b>
<b>Wysokość budynku</b>	<b>8.57 m</b>
<b>Wymiary działki</b>	<b>18.66 x 20.66 m</b>



## Opis projektu

KSAWERY to nowoczesny dom parterowy z poddaszem użytkowym, stworzony z myślą o 4-5-osobowej rodzinie. Przedsiónek z miejscem na pojemną szafę zapewnia dostęp jednocześnie do strefy dziennej i gospodarczej. Strefa dzienna, w której uwagę zwraca doskonale wyeksponowany kominek, składa się z przestronnego salonu połączonego z jadalnią oraz wydzielonej kuchni (którą można z łatwością połączyć z resztą wnętrza). Pełnię funkcjonalności zapewnia spiżarnia i dodatkowy pokój, który, wraz z położoną nieopodal łazienką, może pełnić funkcje gabinetu, pokoju gościnnego lu...

## Elewacje



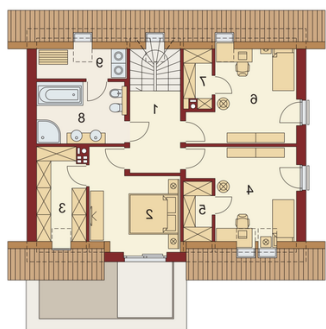
## Sytuacje



**Rzuty**

**Parter 95.26 m<sup>2</sup>**

wiatrołap	4.98 m <sup>2</sup>
Hall	10.17 m <sup>2</sup>
Kuchnia	9.31 m <sup>2</sup>
Spiarnia	2.14 m <sup>2</sup>
Salon z jadalni	29.33 m <sup>2</sup>
Pokój	10.68 m <sup>2</sup>
łazienka	3.10 m <sup>2</sup>
Pomgosp	5.45 m <sup>2</sup>
Garaż	20.10 m <sup>2</sup>


**Poddasze 67.88 m<sup>2</sup>**

Hall	7.08 m <sup>2</sup>
Pokój	12.85 m <sup>2</sup>
Garderoba	6.50 m <sup>2</sup>
Pokój	12.77 m <sup>2</sup>
Garderoba	2.18 m <sup>2</sup>
Pokój	12.77 m <sup>2</sup>
Garderoba	2.01 m <sup>2</sup>
łazienka	9.50 m <sup>2</sup>
Pralnia	2.22 m <sup>2</sup>