

Podstawowe informacje



Dane techniczne projektu

Całkowita powierzchnia	138.06 m²
Powierzchnia użytkowa	93.99 m²
Powierzchnia zabudowy	111.76 m²
Powierzchnia dachu	225.27 m²
Kubatura	595.56 m³
Wymiary budynku	15.90 x 10.43 m
Kąt nachylenia	44°
Wysokość budynku	8.12 m
Wymiary działki	23.90 x 17.42 m



Opis projektu

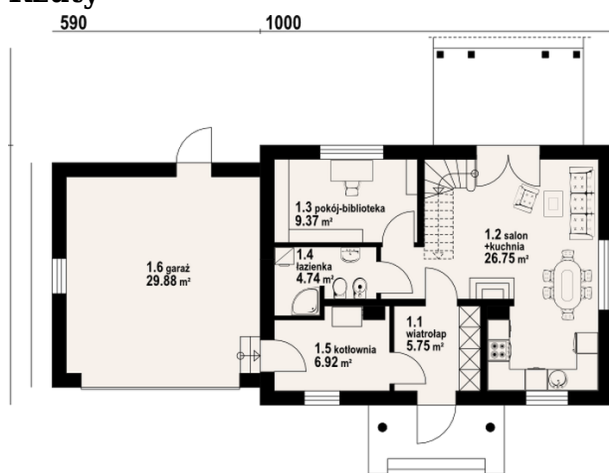
Wygodny dom z poddaszem i garażem. Duży salon z aneksem kuchennym, kominkiem, wyjściem na zadaszony taras i schodami na poddasze. Pokój, łazienka, kotłownia, wiatrołap i garaż. Na poddaszu trzy pokoje, łazienka, dwie garderoby i komunikacja. Zwarta bryła budynku i dach dwuspadowy sprzyjają taniej i szybkiej budowie i niskim kosztom eksploatacji.

Elewacje

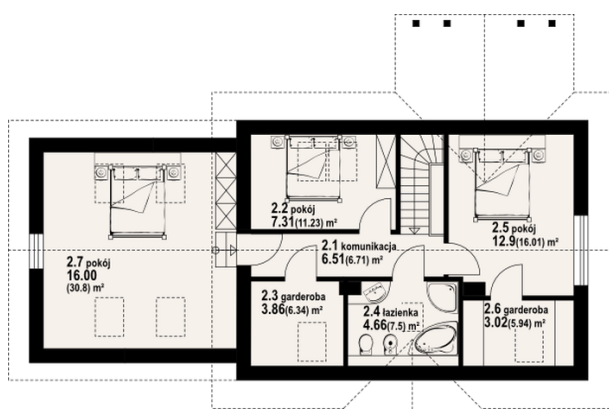


Sytuacje



Rzuty

Parter 53.53 m²

wiatrołap	5.75 m ²
kuchnia/ salon	26.75 m ²
pokój-biblioteka	9.37 m ²
łazienka	4.74 m ²
kotłownia	6.92 m ²
garaż	29.88 m ²


Poddasze 84.53 m²

komunikacja	6.51 m ²
pokój	7.31 m ²
garderoba	3.86 m ²
łazienka	4.66 m ²
pokój	12.90 m ²
garderoba	3.02 m ²
pokój	16.00 m ²