

Podstawowe informacje



Dane techniczne projektu

Całkowita powierzchnia	146.43 m²
Powierzchnia użytkowa	117.81 m²
Powierzchnia zabudowy	92.27 m²
Powierzchnia dachu	207.07 m²
Kubatura	504.20 m³
Wymiary budynku	10.40 x 8.50 m
Kąt nachylenia	45°
Wysokość budynku	8.88 m
Wymiary działki	18.40 x 17.50 m



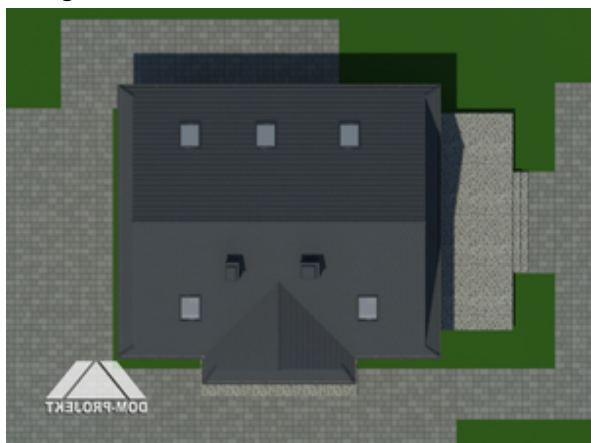
Opis projektu

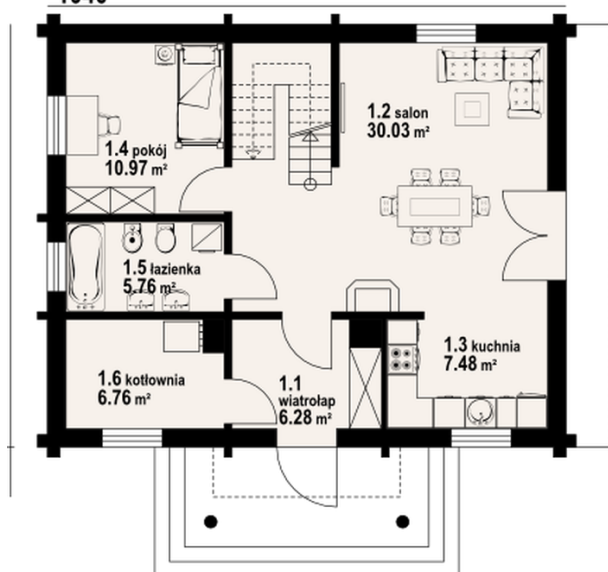
Dom z bali drewnianych. Duży salon z aneksem kuchennym, kominkiem i wyjściem na taras. Pokój, łazienka, komunikacja, wiatrołap, kotłownia. Na poddaszu cztery pokoje, łazienka i komunikacja. Zwarta bryła budynku i dach dwuspadowy sprzyjają szybkiej i taniej budowie i niskim kosztom eksploatacji.

Elewacje

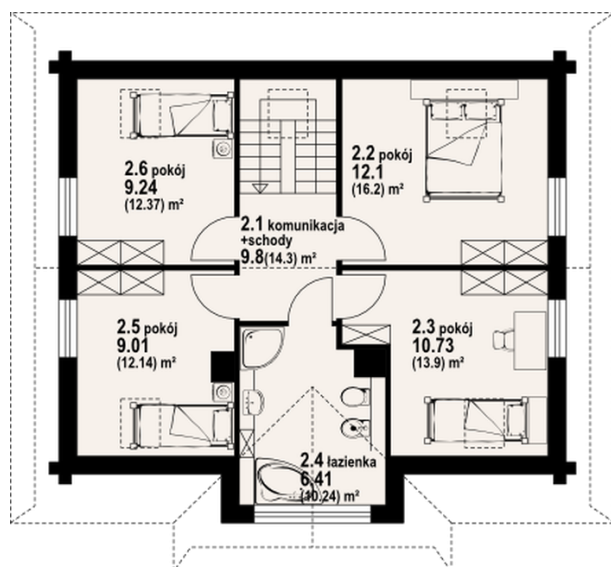


Sytuacje



Rzuty
1040

Parter 67.28 m²

wiatrołap	6.28 m ²
salon	30.03 m ²
kuchnia	7.48 m ²
pokój	10.97 m ²
łazienka	5.76 m ²
kotłownia	6.76 m ²


Poddasze 79.15 m²

komunikacja/schody	9.80 m ²
pokój	12.10 m ²
pokój	10.73 m ²
łazienka	6.41 m ²
pokój	9.01 m ²
pokój	9.24 m ²