

## Podstawowe informacje



## Dane techniczne projektu

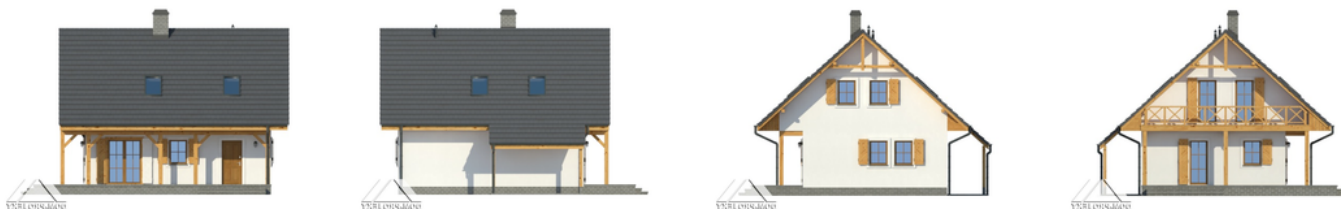
<b>Całkowita powierzchnia</b>	<b>109.03 m<sup>2</sup></b>
<b>Powierzchnia użytkowa</b>	<b>86.90 m<sup>2</sup></b>
<b>Powierzchnia zabudowy</b>	<b>73.80 m<sup>2</sup></b>
<b>Powierzchnia dachu</b>	<b>157.04 m<sup>2</sup></b>
<b>Kubatura</b>	<b>383.12 m<sup>3</sup></b>
<b>Wymiary budynku</b>	<b>9 x 8.20 m</b>
<b>Kąt nachylenia</b>	<b>42°</b>
<b>Wysokość budynku</b>	<b>8.24 m</b>
<b>Wymiary działki</b>	<b>17 x 15.20 m</b>



## Opis projektu

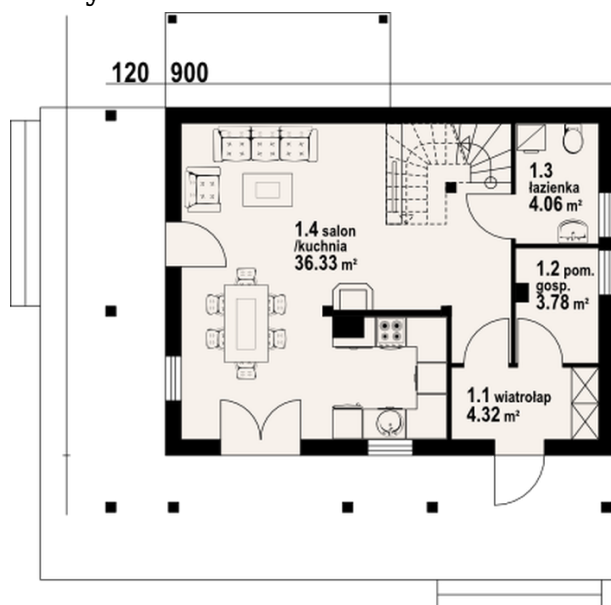
Dom w konstrukcji szkieletu drewnianego. Duży salon z aneksem kuchennym, kominkiem, wyjściami na taras i schodami na poddasze. Łazienka, pomieszczenie gospodarcze, wiatrołap. Na poddaszu trzy pokoje, komunikacja i balkon. Prosta bryła budynku i dach dwuspadowy sprzyjają szybkiej i taniej budowie i niskim kosztom eksploatacji.

## Elewacje

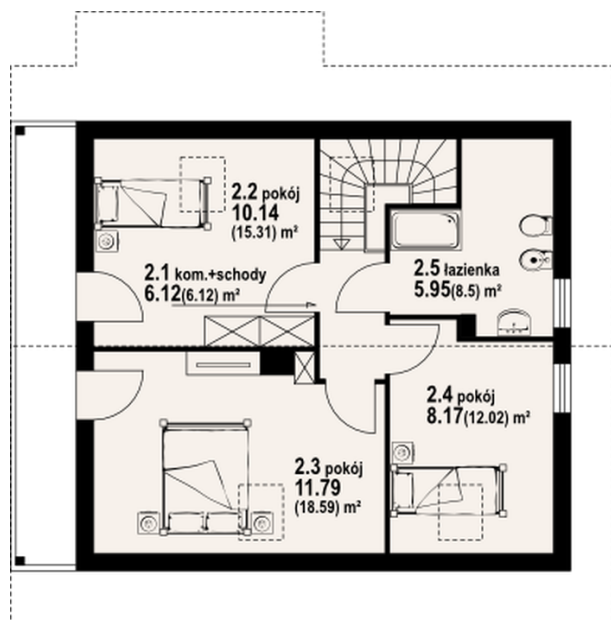


## Sytuacje



**Rzuty**

**Parter 48.49 m<sup>2</sup>**

wiatrołap	4.32 m <sup>2</sup>
pom. gosp.	3.78 m <sup>2</sup>
łazienka	4.06 m <sup>2</sup>
kuchnia/ salon	36.33 m <sup>2</sup>


**Poddasze 60.54 m<sup>2</sup>**

komschody	6.12 m <sup>2</sup>
pokój	10.14 m <sup>2</sup>
pokój	11.79 m <sup>2</sup>
pokój	8.17 m <sup>2</sup>
łazienka	5.95 m <sup>2</sup>