

Podstawowe informacje



Dane techniczne projektu

Całkowita powierzchnia	111.48 m²
Powierzchnia użytkowa	88.51 m²
Powierzchnia zabudowy	73.80 m²
Powierzchnia dachu	157.04 m²
Kubatura	383.12 m³
Wymiary budynku	9 x 8.20 m
Kąt nachylenia	42°
Wysokość budynku	8.24 m
Wymiary działki	17 x 15.20 m



Opis projektu

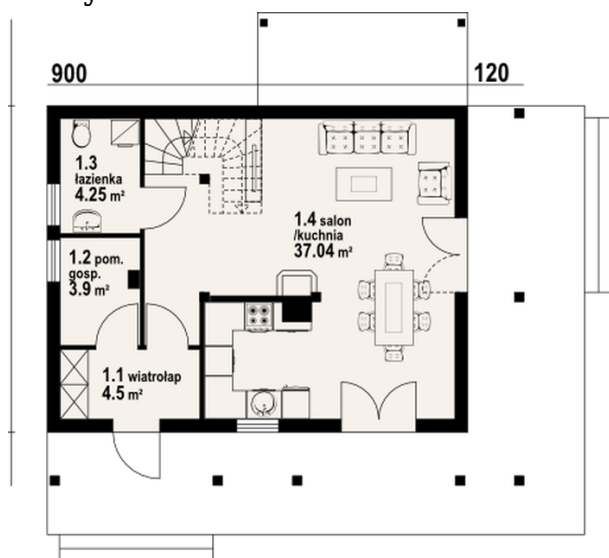
Dom w konstrukcji szkieletu drewnianego. Duży salon z aneksem kuchennym, kominkiem, wyjściem na zadaszony taras i schodami na poddasze. Wiatrołap, łazienka, pomieszczenie gospodarcze. Na poddaszu trzy pokoje, łazienka i komunikacja. Zwarta bryła budynku i dach dwuspadowy sprzyjają szybkiej i taniej budowie i niskim kosztom eksploatacji.

Elewacje

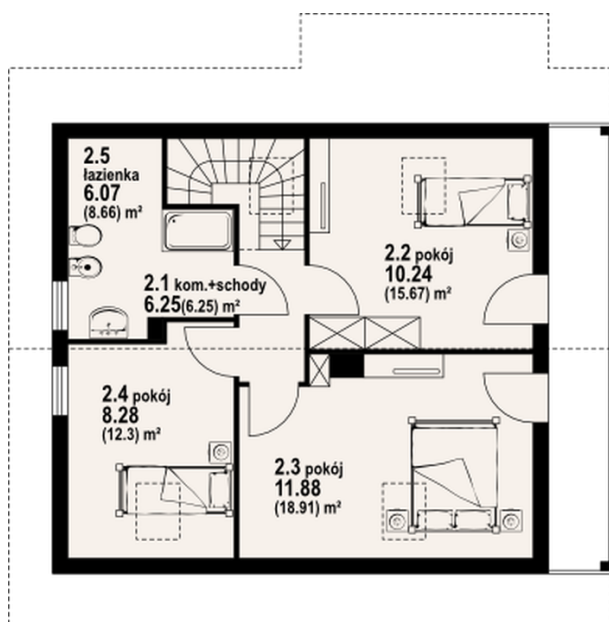


Sytuacje



Rzuty

Parter 49.69 m²

wiatrołap	4.50 m ²
pom. gosp.	3.90 m ²
łazienka	4.25 m ²
kuchnia/ salon	37.04 m ²


Poddasze 61.79 m²

komschody	6.25 m ²
pokój	10.24 m ²
pokój	11.88 m ²
pokój	8.28 m ²
łazienka	6.07 m ²