

## Podstawowe informacje



## Dane techniczne projektu

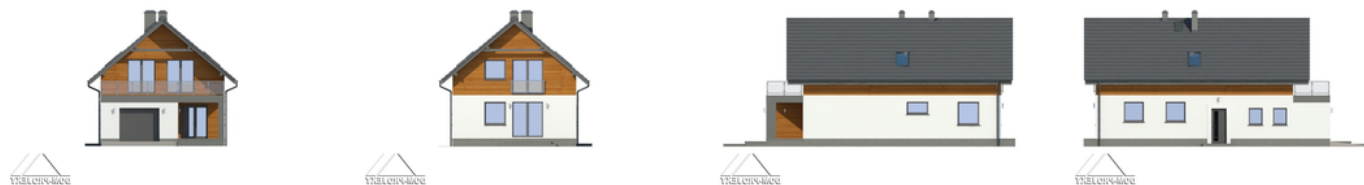
<b>Całkowita powierzchnia</b>	<b>141.83 m<sup>2</sup></b>
<b>Powierzchnia użytkowa</b>	<b>119.80 m<sup>2</sup></b>
<b>Powierzchnia zabudowy</b>	<b>121.44 m<sup>2</sup></b>
<b>Powierzchnia dachu</b>	<b>178 m<sup>2</sup></b>
<b>Kubatura</b>	<b>650 m<sup>3</sup></b>
<b>Wymiary budynku</b>	<b>8 x 15.18 m</b>
<b>Kąt nachylenia</b>	<b>40°</b>
<b>Wysokość budynku</b>	<b>8.42 m</b>
<b>Wymiary działki</b>	<b>16 x 23.18 m</b>



## Opis projektu

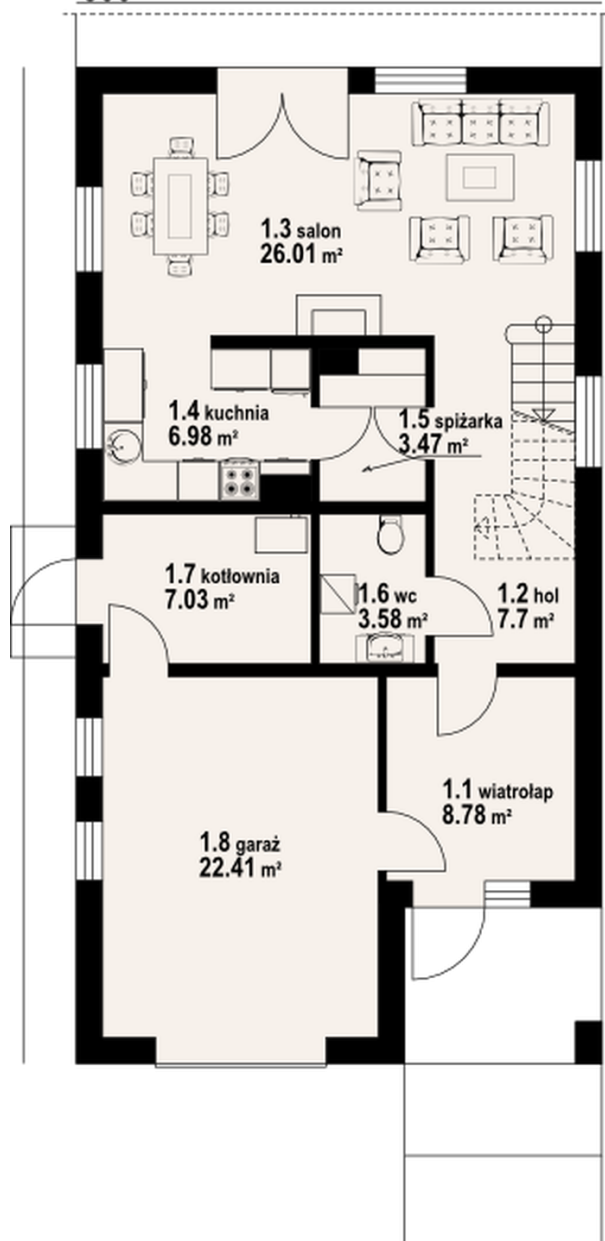
Dom na wąskiej działce. Na parterze duży salon z kominkiem, wyjściem na taras i schodami na poddasze. Kuchnia, spiżarka, wc, wiatrołap, kotłownia i garaż. Na poddaszu trzy pokoje, dwie łazienki, komunikacja i balkon. Prosta bryła budynku i dach dwuspadowy sprzyjają szybkiej i taniej budowie i niskim kosztom eksploatacji.

## Elewacje



## Sytuacje



**Rzuty**  
**800**

**Parter 63.55 m<sup>2</sup>**

wiatrołap	8.78 m <sup>2</sup>
hol	7.70 m <sup>2</sup>
salon	26.01 m <sup>2</sup>
kuchnia	6.98 m <sup>2</sup>
spizarka	3.47 m <sup>2</sup>
wc	3.58 m <sup>2</sup>
kotłownia	7.03 m <sup>2</sup>
garaż	22.41 m <sup>2</sup>

## Poddasze 78.28 m<sup>2</sup>

komunikacja	7.05 m <sup>2</sup>
pokój	22.17 m <sup>2</sup>
łazienka	6.24 m <sup>2</sup>
łazienka	5.27 m <sup>2</sup>
pokój	13.01 m <sup>2</sup>
pokój	13.01 m <sup>2</sup>

