

Podstawowe informacje



Dane techniczne projektu

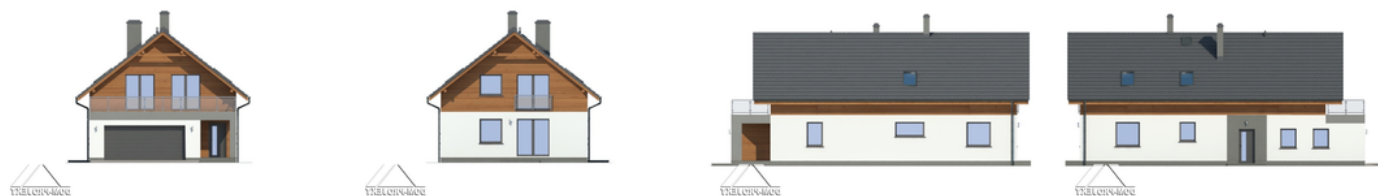
Całkowita powierzchnia	196.23 m²
Powierzchnia użytkowa	167.54 m²
Powierzchnia zabudowy	157.50 m²
Powierzchnia dachu	222 m²
Kubatura	748 m³
Wymiary budynku	9 x 17.50 m
Kąt nachylenia	38°
Wysokość budynku	8.32 m
Wymiary działki	17 x 25.50 m



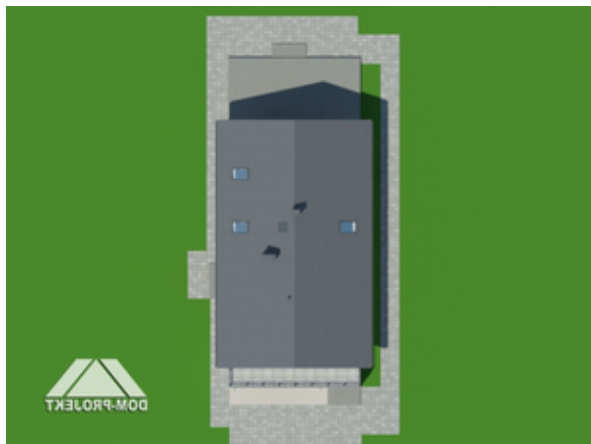
Opis projektu

Dom z garażem na dwa samochody. Duży salon z kominkiem, wyjściem na taras i schodami na poddasze, kuchnia, spiżarka, wc z pralką, kotłownia, wiatrołap i garaż. Na poddaszu trzy pokoje, dwie łazienki, schowek i komunikacja. Duży balkon. Zwarta bryła budynku i dach dwuspadowy sprzyjają taniej i szybkiej budowie i niskim kosztom eksploatacji.

Elewacje

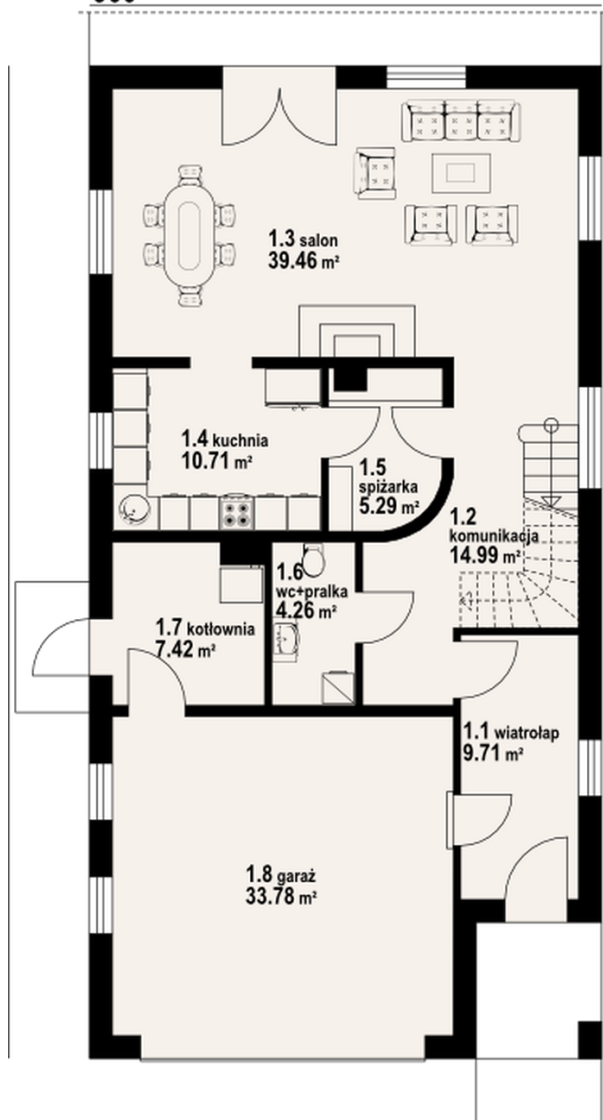


Sytuacje



Rzuty

900


Parter 91.84 m²

wiatrołap	9.71 m ²
komunikacja	14.99 m ²
salon	39.46 m ²
kuchnia	10.71 m ²
spiżarka	5.29 m ²
wc/pralka	4.26 m ²
kotłownia	7.42 m ²
garaż	33.78 m ²

Poddasze 104.39 m²

komunikacja	8.39 m ²
pokój	33.84 m ²
łazienka	5.80 m ²
łazienka	7.60 m ²
pokój	16.39 m ²
pokój	16.39 m ²
schowek	3.25 m ²

