

Podstawowe informacje



Dane techniczne projektu

| | |
|-------------------------------|-----------------------------|
| Całkowita powierzchnia | 141.76 m² |
| Powierzchnia użytkowa | 114.43 m² |
| Powierzchnia zabudowy | 192.30 m² |
| Powierzchnia dachu | 300.19 m² |
| Kubatura | 401.14 m³ |
| Wymiary budynku | 18.21 x 13.98 m |
| Kąt nachylenia | 35° |
| Wysokość budynku | 7.71 m |
| Wymiary działki | 25.21 x 20.98 m |

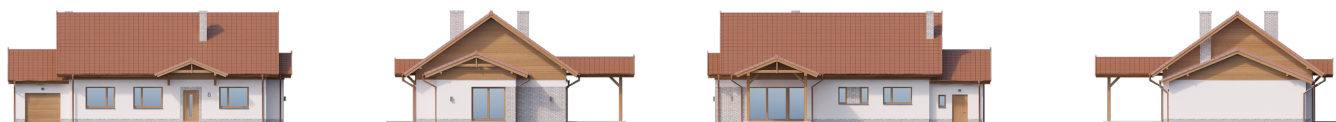


Opis projektu

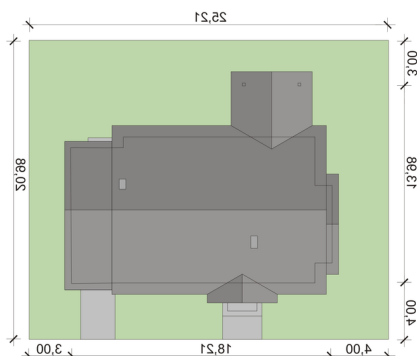
BETINA PS jest idealnym rozwiązaniem dla 4 osobowej rodziny. Jego prosta bryła gwarantuje niskie koszty budowy i utrzymania, a funkcjonalnie rozplanowana przestrzeń obiecuje komfort użytkowania na lata.

Część dzienna budynku złożona jest z połączonego z jadalnią przestronnego salonu z którego można się dostać na duży, zadaszony taras; podręcznej spiżarni oraz wydzielonej kuchni którą w ramach adaptacji można otworzyć na salon. Strefa nocna z kolei to trzy wygodne sypialnie w tym jedna z własną garderobą oraz w wyposażona zarówno w prysznic jak i wannę łazienka.

Elewacje



Sytuacje



Rzuty

Parter 141.76 m²

| | |
|------------------------|----------------------|
| wiatrołap | 5.22 m ² |
| Pokój | 11.58 m ² |
| Pokój | 11.58 m ² |
| Pralnia | 5.12 m ² |
| Pomgosp | 7.71 m ² |
| Garaż | 19.62 m ² |
| Hall | 9.86 m ² |
| Kuchnia | 9.08 m ² |
| Spiarnia | 1.08 m ² |
| Salon z jadalni | 36.95 m ² |
| WC | 1.98 m ² |
| łazienka | 7.03 m ² |
| Garderoba | 2.76 m ² |
| Pokój | 12.19 m ² |